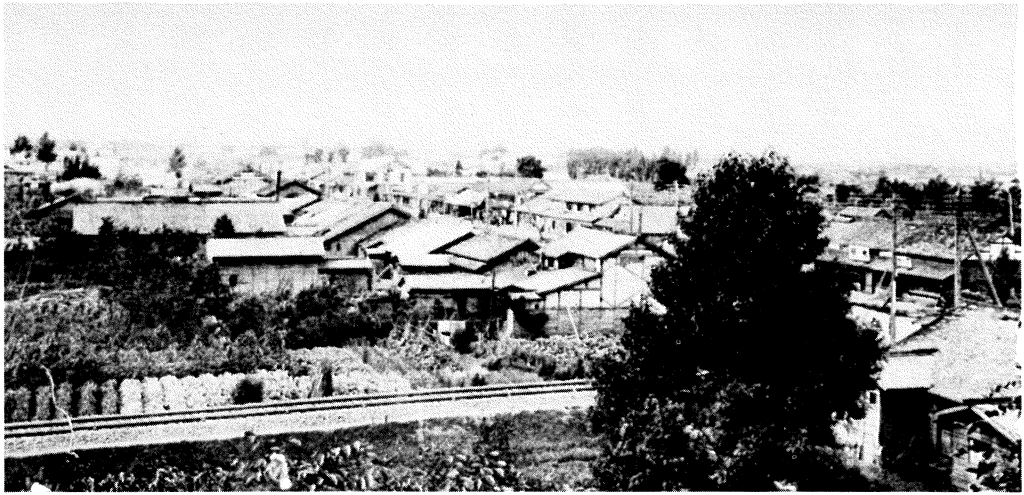




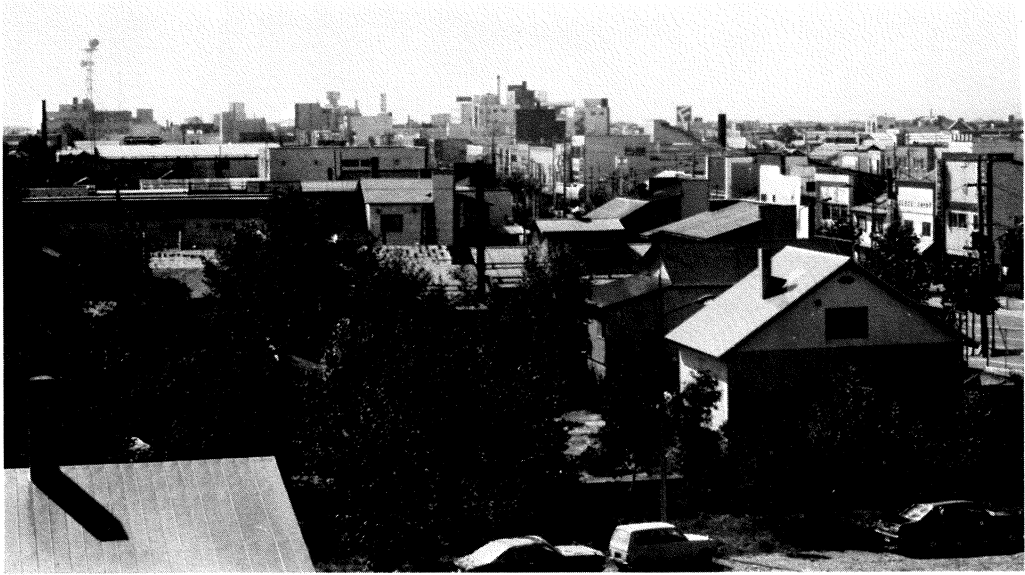
大正2年ごろ



大正2年発行へ町発展史より



昭和35年ごろ



昭和54年

一の坂からの市街展望
うつりかわり

昭和54年



大正2年ごろ



本通り(国道12号線)



昭和35年ごろ



昭和54年

大正2年ごろ

滝川停車場通り(鈴蘭通り)

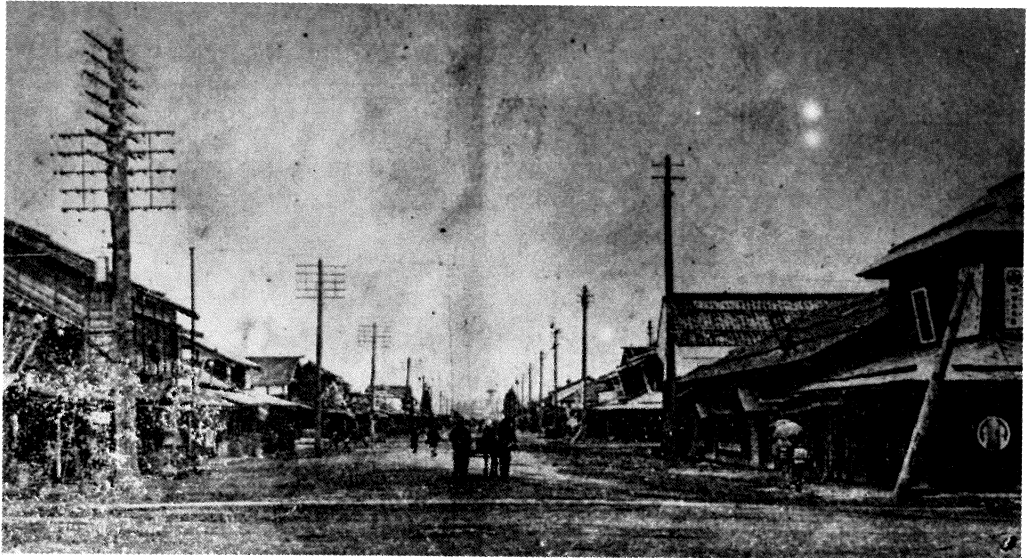


昭和35年ごろ



昭和54年





広小路(銀座通り) 大正2年ごろ

銀座通り(道道滝川、浜益線) 昭和35年ごろ



銀座通り (道道滝川、浜益線) 昭和54年



東滝川駅前通り (上、昭和35年ごろ 下、昭和54年)



国道12号線(江部乙町地区)



昭和26年ごろ



昭和45年ごろ



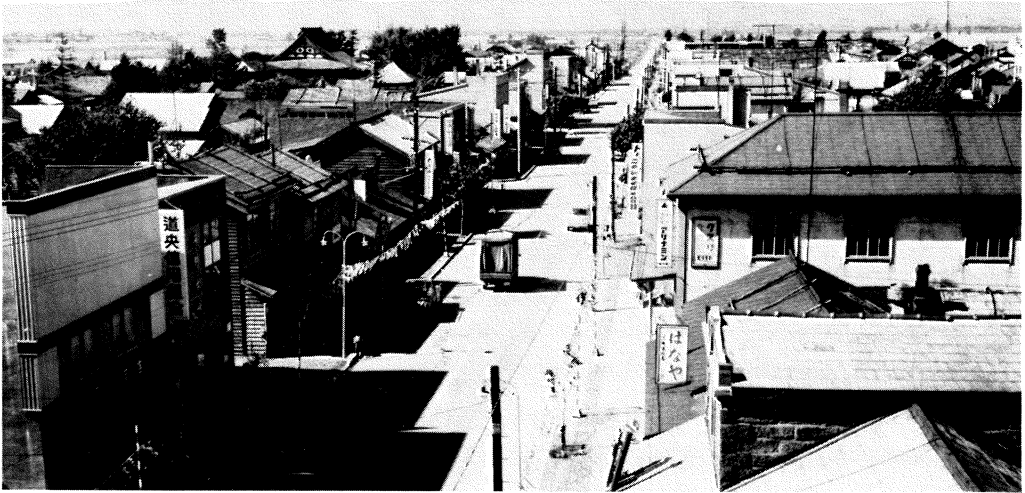
昭和54年

西12丁目通り(道道江部乙、雨竜線)

昭和28年ごろ



昭和45年ごろ



昭和54年



滝川の田園風景



りんご



市の木
プラタナス



市の花
ツツジ



