

第12回 滝川市子ども・子育て会議 資料

1 令和2年度、計画通り進んだ主な事項（報告）

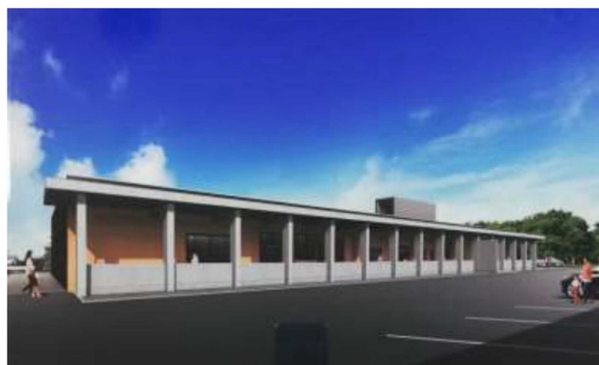
■私立幼稚園の新制度移行

- ・ 昨年の子ども・子育て会議でもご説明させていただいたところですが、令和2年4月1日から**学校法人滝川学園滝川幼稚園**が、子ども・子育て支援新制度に基づく運営に移行したことにより、施設型給付の対象となり、私学助成幼稚園における無償化給付（月額上限25,700円）にあたる利用料を含めた施設型給付費を市から園に支給します。

また、幼児教育・保育の無償化により、新制度に移行した幼稚園を利用する満3歳児～5歳児クラスのすべてのこどもの利用料は無料となっていますが、滝川幼稚園と同様に**学校法人石狩学園新十津川幼稚園**についても、令和2年4月1日から新制度に移行しています。

■滝川市社会福祉事業団による二の坂保育所の運営

- ・ 滝川市社会福祉事業団により建設中であった**二の坂保育所**が完成し、令和2年4月1日から運営を開始しました。定員は90名で、滝川市が運営していた時と同様に乳児保育、障がい児保育、延長保育にも対応しています。従来の建物の位置は、路線バスが運行される通りの角地ということで、特に冬季において、道路に送迎の保護者の車が一時的に駐車され、往来に支障を来す場面がありましたが、そうした状況も改善されました。



（新二の坂保育所 イメージパース）

■こども医療費の対象拡充

- ・ 従前の乳幼児医療費の助成につきましては、未就学の児童までが対象とされていましたが、令和2年4月1日から、「**こども医療費助成制度**」と名称が改められ、新たに非課税世帯の小学生の通院に対しても、助成が拡大されました。

■赤ちゃんのほっとステーション

- ・ 街中で、赤ちゃんのためのオムツ交換台や授乳スペースの設置に係る普及啓発を進め、利用可能箇所の拡大を図ってきた赤ちゃんのほっとステーションに関しては、これまでのイオン滝川店、保健センターに続き、「**滝川市まちづくりセンターみんくる**」に3ヶ所目の施設が設置されました。



2 令和2年度、予定にはなかったが、新たに取り組んだ主な事項（報告）

□子育て世帯臨時特別給付金

- ・ 新型コロナウイルス感染症の影響を受けている子育て世帯の生活を支援する取り組みの一つとして、児童手当を受給する世帯に対し、臨時特別の給付金として2,611件に43,150,000円を給付しました。

□ひとり親世帯臨時特別給付金

- ・ 新型コロナウイルス感染症の影響により、子育てと仕事を一人で担う低所得のひとり親に大きな困難が生じていることを踏まえ、児童扶養手当を受給している世帯、もしくは受給する資格を持つ世帯に対し、2度に亘り、臨時特別の給付金として428件に71,610,000円を給付しました。

□児童福祉施設等職員慰労金給付

- ・ 新型コロナウイルス感染症の感染拡大防止のための緊急事態宣言下において、感染リスクが相当程度ある中、滝川市内の児童福祉施設等に勤務した職員280名に対し14,000,000円を給付しました。

□新生児特別低額給付金（※資料配布時に項目が漏れていました）

- ・ 新型コロナウイルス感染症の影響が長期化する中、令和2年4月28日～令和3年4月1日に出産されたご家族に対し、新生児1人につき100,000円を給付しました。

3 令和3年度に向けた、新たな事項等

■新生児聴覚検査費用助成事業について（報告事項 ※資料配布時に項目が漏れていました）

- ・ 出産した医療機関において、出生後2日～退院前に行われる新生児聴覚検査の費用を8,800円（上限）助成します。

■私立幼稚園の新制度移行（協議・報告事項）

- ・ 学校法人滝川興禅学園滝川白樺幼稚園が、令和3年4月1日から、子ども・子育て支援新制度に基づく運営に移行すべく手続きを行っています。これにより、市内で運営されている両幼稚園は、いずれも新制度に基づく幼稚園として運営されることとなります。

■待機児童の発生（協議・報告事項）

- ・ 去る令和3年1月18日～29日にかけて、令和3年度の保育所入所受付を行った結果、4月1日において、460名の定員に対し、507名の入所児でスタートする見込みとなりましたが、3歳児の受入にあたっては、現在も調整中ではありますが、最終的に8名（令和3年3月12日現在）については認可保育所を利用することができず、勤務先の院内保育所あるいは認可外保育所の利用を検討していただくこととなり、滝川市としては初めて「待機児童」が発生する見込みとなりました。

なお、いずれのご家庭においても、院内保育所もしくは認可外保育所を希望した場合には利用できる旨の確認は取れており、預ける場所がどこにも無いという事態は回避されます。

※別添資料について

- ・ 資料1 「令和2年度私立幼稚園の子ども・子育て支援新制度への移行状況等調査の結果」。
- ・ 資料2 先般報道のありました、「児童手当に関する見直し状況」に係る資料。