

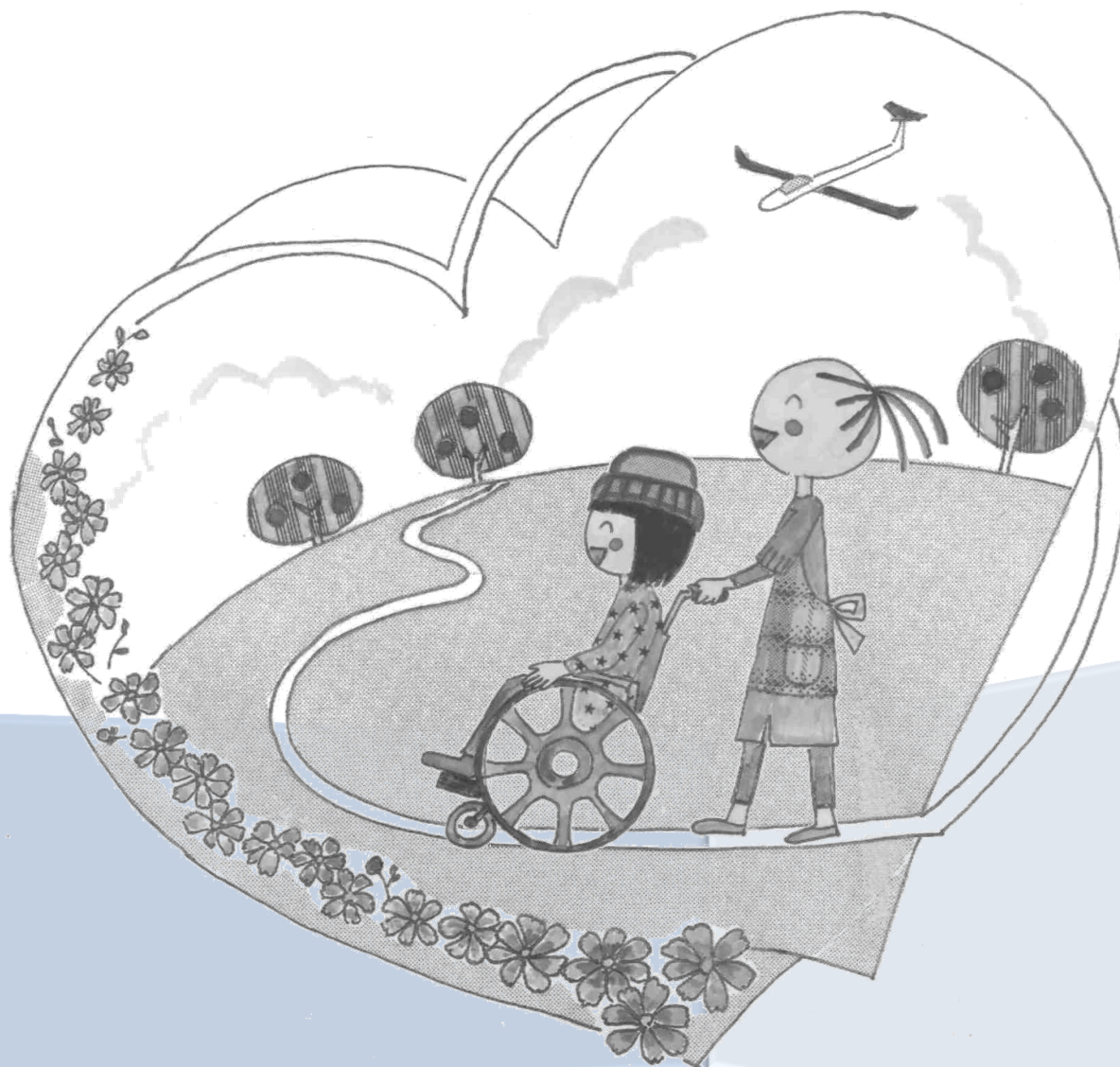


滝川市

障がい者計画

平成 25 年度～平成 29 年度

障がいの有無によって分け隔てられることなく、
相互に人格と個性を尊重し合いながら共生する社会の実現を目指して



発 行 : 滝川市
編 集 : 保健福祉部福祉課
住 所 : 〒073-8686 滝川市大町1丁目2番15号
でんわ : 0125-28-8022
発行日 : 平成25年 3月

