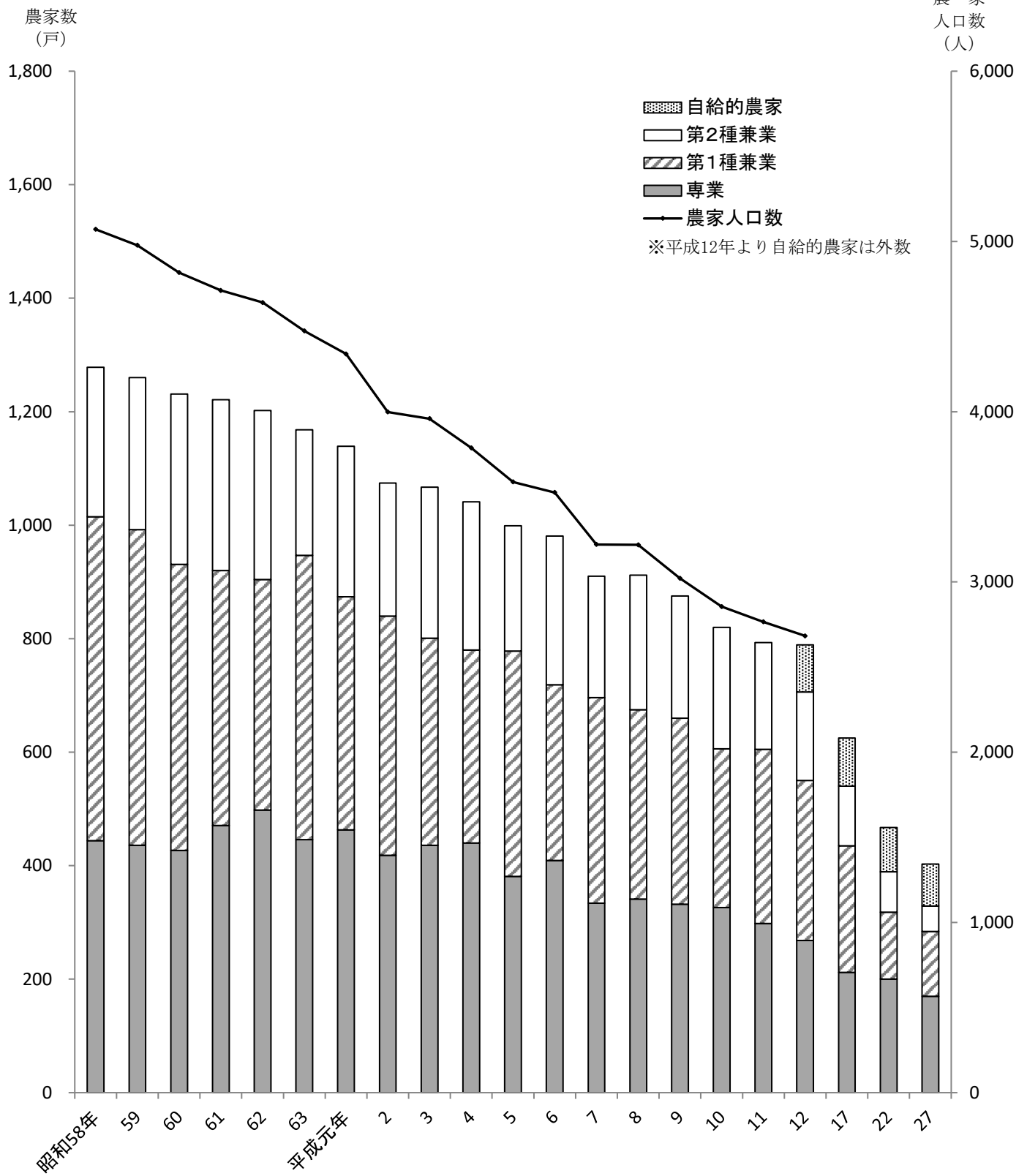


農 林 業

農家数及び農家人口の推移



第32表、第35表及び第36表は、農林水産省所管のもとに実施した「北海道農業基本調査」（平成11年で調査廃止）、「農林業
 1. 調査期日は各年2月1日現在である。
 2. 調査の範囲は、調査日現在、本市に在住する農家で、経営耕地面積が10アール以上の農業を営む世帯又は経営耕地面積が
 3. 販売農家とは、経営耕地面積が30アール以上又は農産物販売金額が50万円以上の農家をいう。
 4. 自給的農家とは、経営耕地面積が30アール未満かつ農産物販売金額が50万円未満の農家をいう。

32 年 次 別

年 次	農 家		専 兼 業 別 農 家 数			農 家 人 口			経	
	総 数	自 給 的 農 家 数	専 業 農 家	第 1 種 兼 業 農 家 1)	第 2 種 兼 業 農 家 2)	総 数	う ち 農 業 従 事 者	う ち 150日 以 上 従 事 者	総 面 積	
	戸	戸	戸	戸	戸	人	人	人	ha	
昭和58年	1,278	…	444	571	263	5,071	3,259	1,676	5,180.01	
59	1,260	…	436	556	268	4,977	3,241	1,612	5,169.63	
60	1,231	…	427	504	300	4,817	3,065	1,259	5,135.17	
61	1,221	…	471	449	301	4,712	…	1,246	5,131.77	
62	1,202	…	498	406	298	4,641	…	1,266	5,105.91	
63	1,168	…	446	501	221	4,474	3,057	1,695	5,077.73	
平成元年	1,139	…	463	411	265	4,339	…	1,741	4,977.91	
2	1,074	75	418	422	234	3,998	2,612	1,070	4,822.17	
3	1,067	71	436	365	266	3,959	…	1,478	4,851.40	
4	1,041	76	440	340	261	3,787	…	1,501	4,742.18	
5	999	78	381	397	221	3,587	2,515	1,403	4,710.67	
6	981	94	409	310	262	3,525	…	1,413	4,699.40	
7	910	76	334	362	214	3,220	2,073	899	4,599.82	
8	912	68	341	334	237	3,218	…	1,110	4,681.27	
9	875	70	332	328	215	3,021	…	1,105	4,648.98	
10	820	59	326	280	214	2,855	2,010	897	4,605.85	
11	793	57	298	307	188	2,765	2,469	1,129	4,491.89	
	総 農 家 数		販 売 農 家 の 専 兼 業 別 内 訳							
	総 数	販 売 農 家	自 給 的 農 家	専 業 農 家	第 1 種 兼 業 農 家 1)	第 2 種 兼 業 農 家 2)				
	戸	戸	戸	戸	戸	戸				
12	789	706	83	268	282	156	2,683	1,836	809	4,475
17	625	540	85	212	223	105	…	1,345	712	4,176
22	467	389	78	200	118	71	…	1,010	609	4,319
27	403	329	74	170	114	45	…	822	524	4,371

注：1) 農業所得を主とする兼業農家。2) 農業所得を従とする兼業農家。

<資料> 農林水産省「北海道農業基本調査」、「農林業センサス」、「世界農林業センサス」

センサス」及び「世界農林業センサス」の結果である。

10アール未満であっても調査期日前1年間の農産物販売金額が15万円以上あった世帯

農 業 概 況

各年2月1日現在

営 耕 地 面 積			飼 養 家 畜 頭 羽 数					年 次
田	畑	樹 園 地	乳 用 牛	肉 用 牛	馬	豚	採 卵 鶏	
ha	ha	ha	頭	頭	頭	頭	羽	
4,091.64	869.82	218.55	170	633	5	498	100,777	58
4,091.23	875.55	202.85	179	477	8	491	94,046	59
4,034.91	953.12	147.14	212	484	10	512	97,223	60
4,028.63	211	404	61
3,992.48	204	321	62
3,983.80	954.69	139.24	207	346	13	300	60,970	63
3,937.82	950.14	89.95	215	358	14	432	48,062	元
3,860.89	871.50	89.78	200	464	...	171	63,800	2
3,848.90	920.12	82.38	168	400	14	390	57,250	3
3,821.29	842.74	78.15	173	482	23	370	55,650	4
3,817.40	814.86	78.41	196	562	25	370	46,900	5
3,802.00	818.12	79.28	90	457	14	200	43,500	6
3,742.22	781.00	76.60	177	617	12	413	47,200	7
3,795.99	808.46	76.82	162	568	13	270	41,500	8
3,793.60	781.26	74.12	157	606	13	230	40,500	9
3,782.40	754.46	68.99	130	668	11	122	38,000	10
3,674.38	750.65	66.86	138	576	11	250	40,000	11
⋮	⋮	⋮	⋮	⋮	⋮	⋮	⋮	⋮
3,690	727	58	148	712	χ	200	40,700	12
3,495	631	49	227	631	χ	χ	—	17
3,526	755	39	274	865	...	χ	—	22
3,480	861	30	191	χ	...	χ	—	27

33 主 要 作 物 別 作 付

年 次	水 稻		小 麦		は だ か 麦		ば れ い し ょ	
	作付面積	収穫量	作付面積	収穫量	作付面積	収穫量	作付面積	収穫量
	ha	t	ha	t	ha	t	ha	t
平成26年	2,230	12,900	839	2,360	8	25	1	35
27	2,150	12,100	840	3,330	12	44	1	29
28	2,070	11,600	884	3,130	χ	χ	1	22
29	2,060	11,700	800	2,480	29	108	1	24
30	2,060	10,200	688	1,600	37	81	1	18

<資料> 農林水産省「作物統計調査」

34 青 果 物 生 産 出 荷 量

(単位：t)

各年中

作 物	平 成 26 年	27 年	28 年	29 年	30 年
た ま ね ぎ	1,460	2,320	2,160	1,900	1,510
ば れ い し ょ	18	15	10	12	8

<資料> 農林水産省「作物統計調査」

35 農 業 生 産 関 連 事 業 を 行 っ て い る 経 営 体 の 事 業 種 類 別 経 営 体 数

(単位：経営体)

各年2月1日現在

年 次	農 業 生 産 関 連 事 業 を								
	行っている 実経営体数	農産物の 加 工	消費者に 直接販売	貸農園・ 体験農園等	観光農園	農家民宿	農 家 レストラン	海外への 輸 出	その他
平成22年	81	14	69	6	4	3	1	—	1
27	62	9	57	3	—	3	2	—	1

※複数回答

<資料> 農林水産省「世界農林業センサス」、「農林業センサス」

面積及び収穫量

各年中

そ ば		大 豆		な た ね		た ま ね ぎ		年 次
作付面積	収穫量	作付面積	収穫量	作付面積	収穫量	作付面積	収穫量	
ha	t	ha	t	ha	t	ha	t	
508	272	204	422	88	189	50	1,590	26
432	391	197	432	151	459	50	2,510	27
380	165	217	445	181	467	47	2,350	28
407	219	234	500	163	483	49	2,070	29
503	131	246	350	191	382	49	1,650	30

36 経営規模別農業経営体数の推移

(単位：戸)

各年2月1日現在

規 模 別	平 成 17 年	22 年	27 年
総 数	544	399	344
経営耕地面積なし	…	6	7
0.3 ha 未満	6	—	2
0.3 ha ～ 0.5 ha 未満	31	11	9
0.5 ha ～ 1.0 ha 未満	43	26	22
1.0 ha ～ 1.5 ha 未満	35	19	15
1.5 ha ～ 2.0 ha 未満	18	15	12
2.0 ha ～ 3.0 ha 未満	51	33	20
3.0 ha ～ 5.0 ha 未満	77	48	39
5.0 ha ～ 10.0 ha 未満	148	92	63
10.0 ha ～ 20.0 ha 未満	96	93	89
20.0 ha ～ 30.0 ha 未満	24	22	26
30.0 ha ～ 50.0 ha 未満	12	26	29
50.0 ha ～ 100.0 ha 未満	3	7	11
100.0 ha 以上	—	1	—

注：1) 「農業経営体」とは、経営耕地面積が30a以上、農作物の作付面積又は栽培面積、家畜の飼養頭羽数又は出荷羽数、その他の事業規模が農林業経営体の外形基準以上の農業、又は農作業の受託の事業のいずれかに該当する事業を行う者をいう。

<資料> 農林水産省「農林業センサス」、「世界農林業センサス」

37 所有形態別森林面積

(単位：ha)

各年4月1日現在

区 分	平成 27 年	28 年	29 年	30 年	31 年
総 面 積	1,280	1,273	1,273	1,255	1,251
国 有 林	74	74	74	56	56
道 有 林	8	7	7	7	7
市 町 村 有 林	449	443	443	154	163
私 有 林 等	749	749	749	1038	1,026
天 然 林	699	693	689	671	670
国 有 林	74	74	74	56	56
道 有 林	—	—	—	—	—
市 町 村 有 林	153	147	147	126	124
私 有 林 等	472	472	468	489	490
人 工 林	512	511	511	510	506
国 有 林	—	—	—	—	—
道 有 林	7	7	7	7	7
市 町 村 有 林	294	293	293	25	36
私 有 林 等	211	211	211	478	464
無 立 木 地 ・ そ の 他	69	70	73	74	75
国 有 林	—	—	—	—	—
道 有 林	1	1	1	1	1
市 町 村 有 林	2	3	3	3	3
私 有 林 等	66	66	70	70	71

注：統計表の数字は単位未満を四捨五入しているため、総数と内訳の集計値が一致しない場合がある。

<資料> 北海道水産林務部「北海道林業統計」

38 所有形態別森林蓄積

(単位：千m³)

各年4月1日現在

区 分	平成 27 年	28 年	29 年	30 年	31 年
総 蓄 積	156	156	159	161	164
国 有 林	1	1	1	1	1
道 有 林	0	0	0	0	0
市 町 村 有 林	59	57	59	14	16
私 有 林 等	96	97	99	146	147
針 葉 樹	84	83	86	88	90
国 有 林	—	—	—	—	—
道 有 林	0	0	0	0	0
市 町 村 有 林	47	45	47	3	5
私 有 林 等	37	38	39	85	85
広 葉 樹	72	72	73	73	74
国 有 林	1	1	1	1	1
道 有 林	—	—	—	—	—
市 町 村 有 林	12	12	12	11	11
私 有 林 等	59	59	60	61	62

注：統計表の数字は単位未満を四捨五入しているため、総数と内訳の集計値が一致しない場合がある。

<資料> 北海道水産林務部「北海道林業統計」