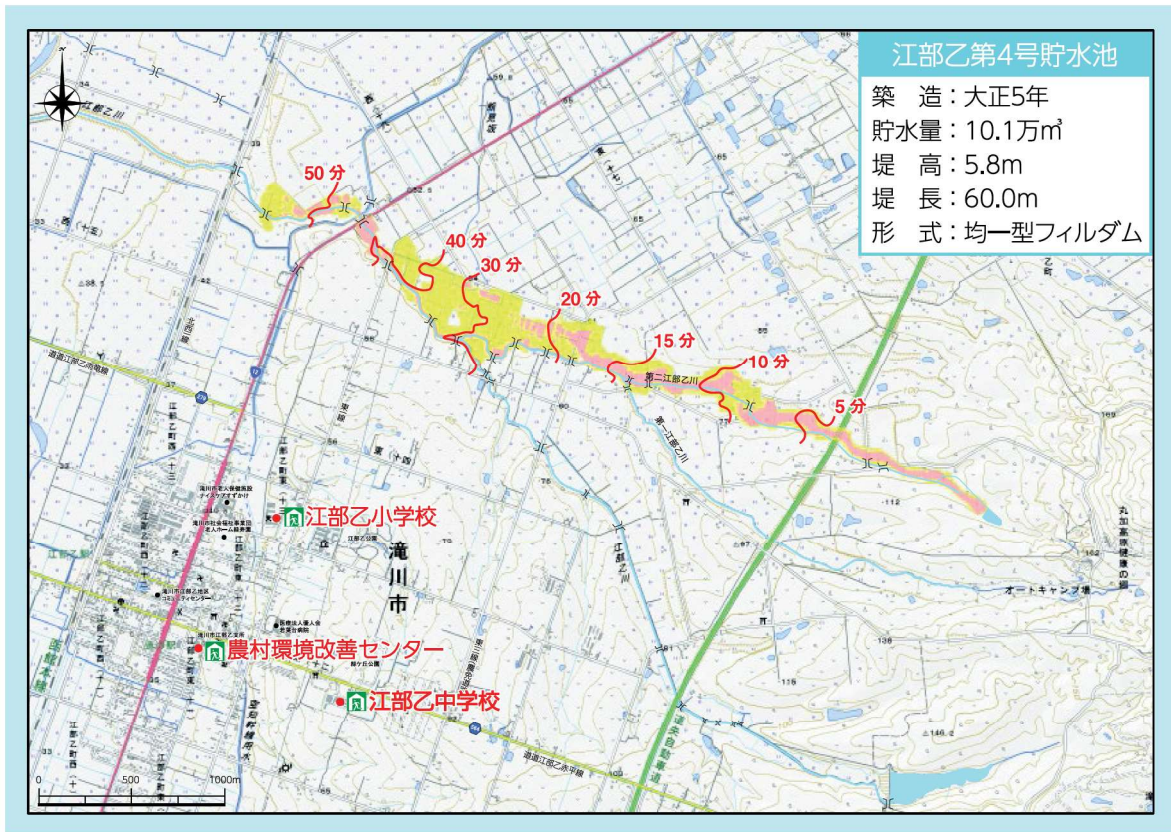
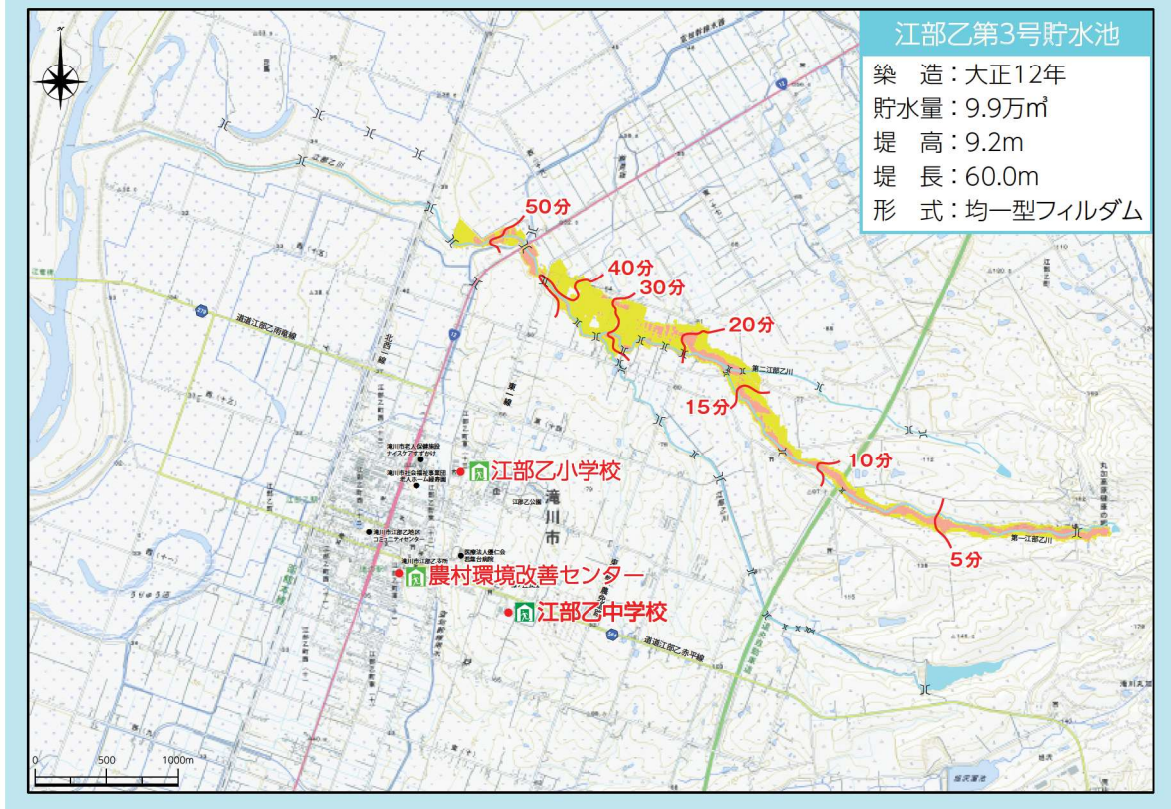


**自分の身は自分で守る!! そのために**

- ✓ 強い揺れを感じたら、**すぐ避難!**
- ✓ 避難の際はできる限り、**お隣さんに声掛けを!**
- ため池決壊後に上流から、**土砂、流木、がれき**が流れてくる危険性あり!
- ✓ 土砂、流木、雨の影響、複数ため池の同時決壊により、**浸水区域がさらに拡大**する可能性あり!
- ✓ 万が一に備え、**日ごろから避難方法の確認を!**

凡 例		浸水想定区域	
	指定緊急避難場所	最大浸水深(m)	
	橋		5.0m ~
	到達時間		3.0m ~ 5.0m
			0.5m ~ 3.0m
			~ 0.5m



この地図は、国土地理院の承認を得て、同院発行の電子地形図25000を複製したものである。(承認番号 平30情複、第1314号)  
 この地図を第三者がさらに複製する場合には、国土地理院の長の承認を得なければならない。

ため池