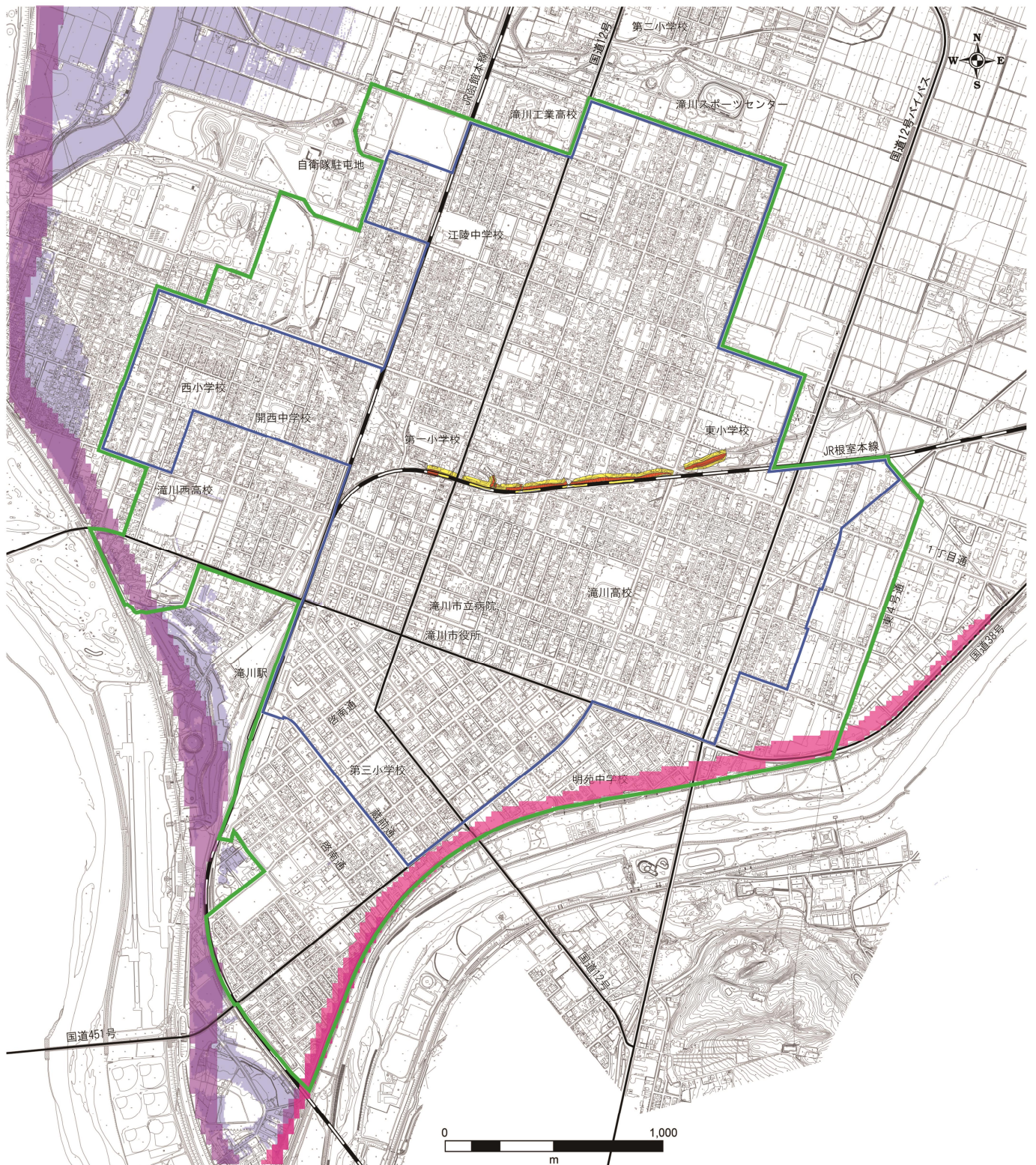


## 住宅施策区域・居住誘導区域の設定



- |  |   |
|--|---|
| <span style="border: 2px solid green; display: inline-block; width: 15px; height: 10px; margin-right: 5px;"></span> 住宅施策区域 | <span style="background-color: orange; display: inline-block; width: 15px; height: 10px; margin-right: 5px;"></span> 土砂災害特別警戒区域             |
| <span style="border: 2px solid blue; display: inline-block; width: 15px; height: 10px; margin-right: 5px;"></span> 居住誘導区域  | <span style="background-color: yellow; display: inline-block; width: 15px; height: 10px; margin-right: 5px;"></span> 土砂災害警戒区域               |
|  | <span style="background-color: purple; display: inline-block; width: 15px; height: 10px; margin-right: 5px;"></span> 洪水浸水想定区域（想定最大規模）5.0m以上 |
|  | <span style="background-color: darkpurple; display: inline-block; width: 15px; height: 10px; margin-right: 5px;"></span> 家屋倒壊等氾濫想定区域（氾濫流）   |
|  | <span style="background-color: pink; display: inline-block; width: 15px; height: 10px; margin-right: 5px;"></span> 家屋倒壊等氾濫想定区域（河岸浸食）        |

※住宅施策区域内の土砂災害特別警戒区域・土砂災害警戒区域、原則5m以上の洪水浸水想定区域及び家屋倒壊等氾濫想定区域は除く。