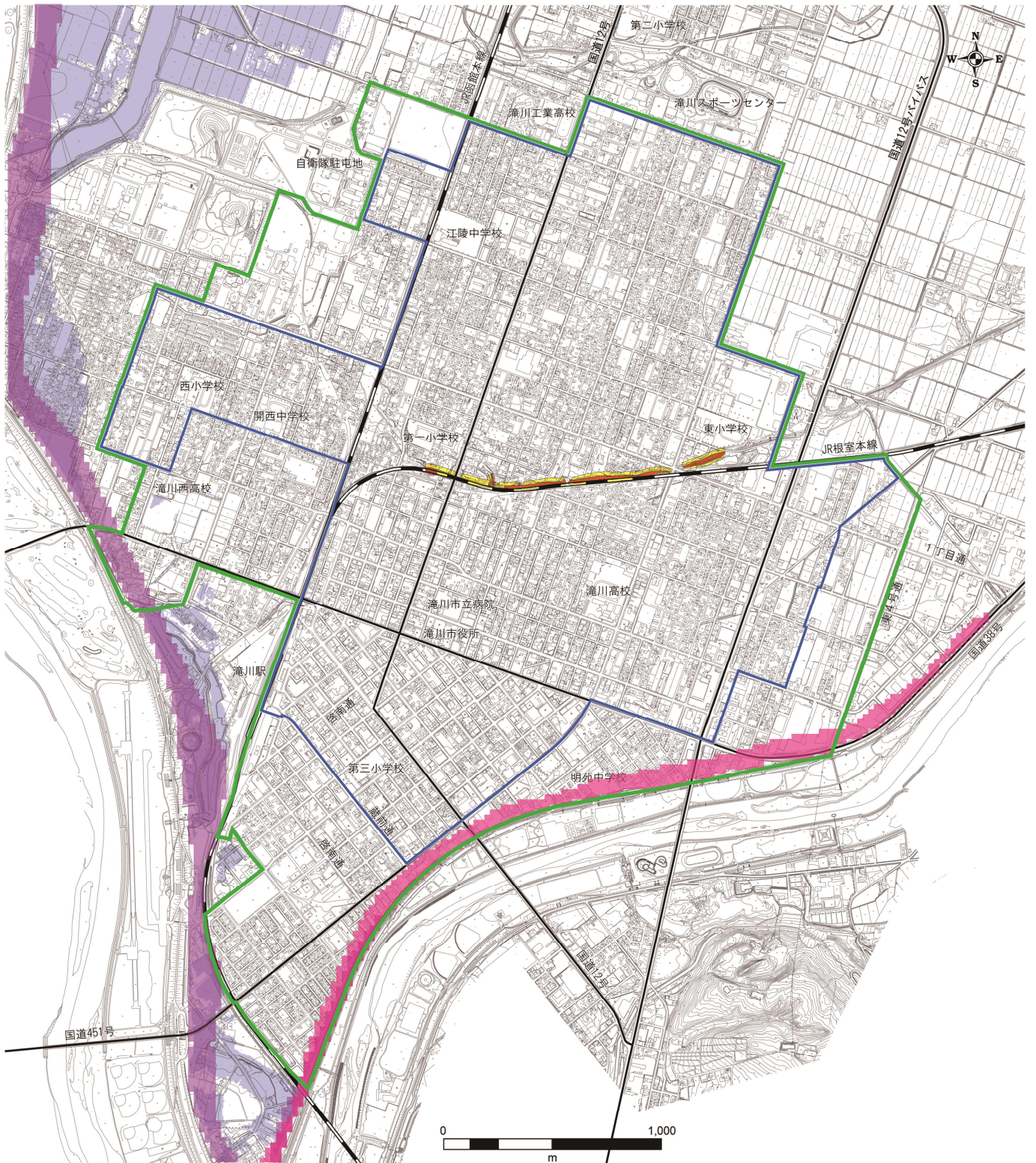


# 住宅施策区域の設定



- 住宅施策区域
- 居住誘導区域
- 土砂災害特別警戒区域
- 土砂災害警戒区域
- 洪水浸水想定区域（想定最大規模）5.0m以上
- 家屋倒壊等氾濫想定区域（氾濫流）
- 家屋倒壊等氾濫想定区域（河岸浸食）

※住宅施策区域内の土砂災害特別警戒区域・土砂災害警戒区域、原則5m以上の洪水浸水想定区域及び家屋倒壊等氾濫想定区域は除く。