

令和7年度滝川市立学校教育職員の時間外勤務の時間の状況

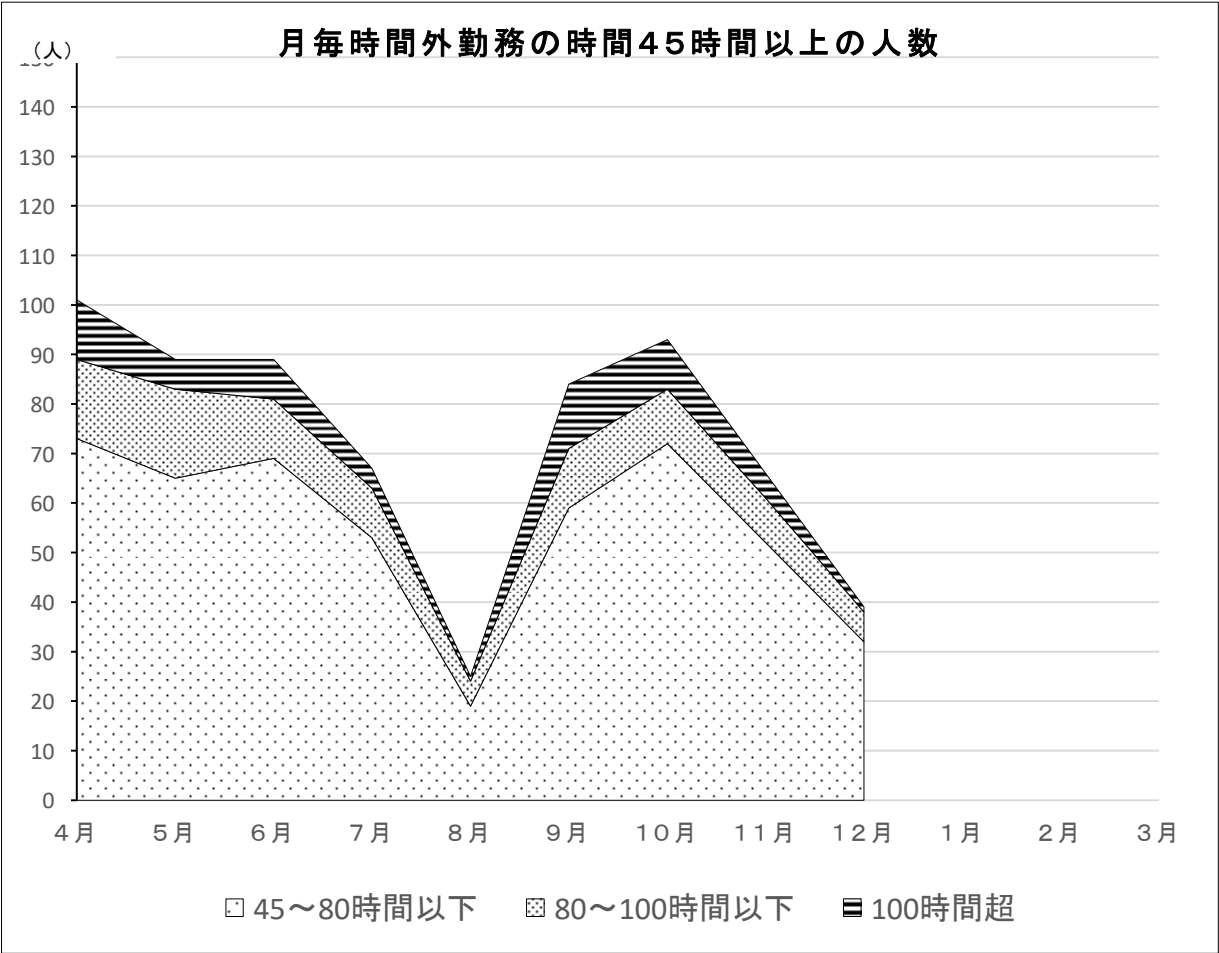
(市内小・中学校並びに滝川西高等学校)

【 12 月 分 】

※在校等時間から所定の勤務時間等を減じた時間を「時間外勤務の時間」として計上し、
滝川市「学校における働き方改革教育職員業務改善推進プラン」の目標で示す1か月
45時間を超えた人数を月ごとに報告します。

時間外勤務の時間	4月	5月	6月	7月	8月	9月	10月	11月	12月	1月	2月	3月
45～80時間	73	65	69	53	19	59	72	52	32			
80～100時間	16	18	12	10	5	12	11	9	6			
100時間超	12	6	8	4	1	13	10	5	1			

(人)



※ 12 月の平均時間外勤務時間

小・中・高等学校 25:34 時:分