

1) 訪問実施結果

(1) 訪問状況

(単位：人)

年度	総数	訪問調査	訪問診療 依頼数	訪問口腔 衛生指導	通院介 助・補助
26	216	30	11	177	9
27	229	24	8	202	3
28	227	40	10	181	6
29	174	22	9	148	4
30	137	26	4	108	3

【訪問調査の依頼元】

居宅介護 支援事業所	グループホーム等 居宅施設	地域包括支援 センター	訪問介護 事業所
17	4	4	1

今年度、市内の介護支援専門員からの訪問依頼数は26件で昨年度より少し多く、そのうち訪問診療の依頼につながったケースは4件であった。

また、歯科受診を勧奨したケースは10件で、ほとんどが自力や家族の介助で通院が可能であったが、中には通院から訪問診療へ移行したケースもあった。

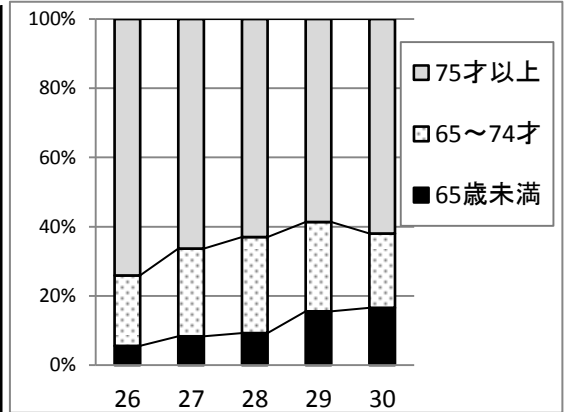
歯科訪問依頼ケースの年齢は年々高くなっており、90歳以上の人数も増えてきている。

依頼の内容は、義歯、残存歯等の歯科治療に関する相談の他に、口腔清掃不良、食事時むせる、飲み込みにくい、食事量が減った等、口腔機能面でも問題のみられるケースが多くなっている。

(2) 年齢内訳

(単位：人)

年度	総数		65歳未満		65～74才		75才以上	
	実数	延数	実数	延数	実数	延数	実数	延数
26	58	216	6	12	8	44	44	160
27	50	229	8	19	9	58	33	152
28	66	227	6	21	10	63	50	143
29	49	174	10	27	8	45	31	102
30	48	137	9	22	5	29	34	86



(3) 要介護度内訳

(単位：人)

年度	非該当		要支援1		要支援2		要介護1		要介護2		要介護3		要介護4		要介護5	
	実数	延数	実数	延数	実数	延数	実数	延数	実数	延数	実数	延数	実数	延数	実数	延数
28	6	17	1	3	4	6	7	26	15	53	16	31	7	28	10	63
29	6	10	1	2	5	10	7	22	15	54	4	20	6	35	5	21
30	3	10	1	1	4	5	4	16	17	38	11	44	6	21	2	2

2) 障害者歯科健診・歯科相談実施結果

(1) 参加状況

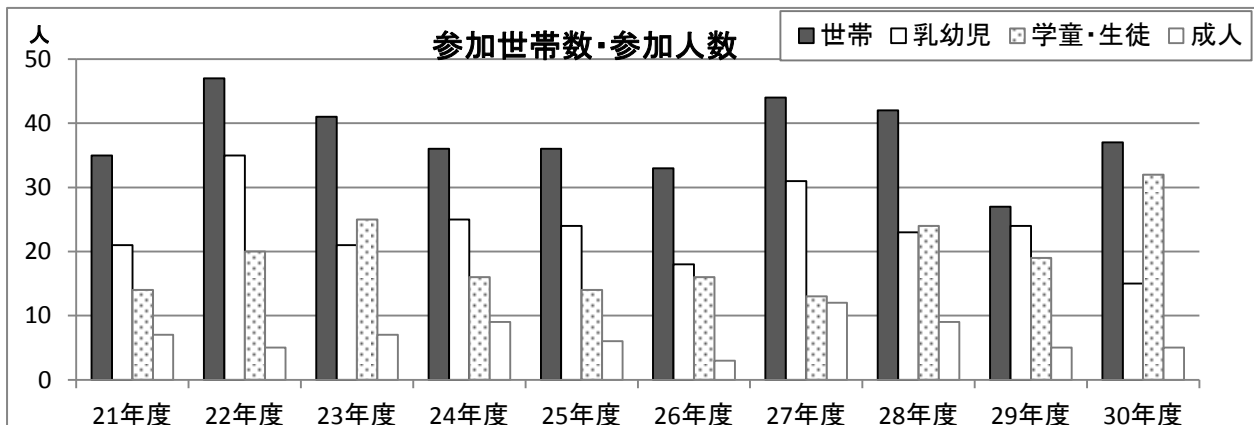
(単位：人)

	実施日	参加数	乳幼児	学童・生徒	成人	フッ素塗布数	サホライド塗布数	
							(人)	(本数)
1回目	6月30日	24	4	17	3	18	2	4
2回目	12月1日	28	11	15	2	24	2	3

(2) 年度別参加状況、担当歯科医

(単位：人)

年度	総数	世帯	乳幼児	学童・生徒	成人	担当歯科医	
						6月	12月
26	37	33	18	16	3	宮腰、岡田	岡田、柳(壮)
27	56	44	31	13	12	宮腰、長谷川	宮腰、柳(壮)
28	56	42	23	24	9	宮腰、岡田	中村、柳(壮)
29	49	37	25	19	5	宮腰、長谷川	宮腰、岡田
30	52	37	15	32	5	中村、原岡	中村、浅野



・今年度の参加者は37世帯52人で、新規の参加者は11人であった。学童期の参加者が多かった。乳幼児期は各健診や保育所幼稚園の個別歯科相談に参加する者も多いため、参加数が減少していると考えられる。

・検診会場は2階だが階段で昇降するため、車椅子の方は1階で対応している。

1階は場所が限られており、1階対応が必要な方は時間差で予約を入れ、担当歯科医師に1階へ降りてもらい歯科検診を実施、待ち時間が出来ない様に工夫している。1階の方が増加した時の対応について検討が必要。

・滝川市歯科医会より参加世帯にスプレー式フッ素液を配布していただいていたが、今年度よりフッ素濃度の高いフォームタイプの物に変わった。より一層のむし歯予防効果が期待できる。

・口腔内の状況が悪く経過観察になっている児については、こども発達支援センターと連携をとり、参加を促してもらうことで、最低でも年に1回は口腔内の状況を確認できる様に努めている。

今後も継続した支援が必要である。