

## 一人暮らしの高齢者の方へ

### 友愛訪問サービス

65歳以上で生活に不安のある一人暮らしの方がご利用できます。

月曜日から金曜日までヤクルトを訪問員がお届けして安否確認をします。体調不良や相談がある場合は、身内や関係機関へおつなぎします。

#### ■費用

月額料金 / **300** 円

■お問い合わせ  
介護福祉課高齢者福祉係  
☎**28-8028**

### 水道料金助成

70歳以上の1人暮らしで市民税非課税の方が対象になります。水道の利用水量によって水道料金が減額になります。

■お問い合わせ  
介護福祉課高齢者福祉係  
☎**28-8028**

### ふれあい電話

75歳以上で1人暮らしの方がご利用できます。

10日に1回程度、自宅にボランティアさんが電話し、お話し相手になります。



#### ■費用

.....**無料**

■お問い合わせ  
滝川市ボランティアセンター  
☎**22-2471**

### ゴミ袋助成制度

70歳以上の1人暮らしで市民税非課税の方が対象になります。滝川市の指定ゴミ袋が支給になります。毎年6月下旬より、その年の申請受け付けを開始します。

■お問い合わせ  
くらし支援課環境衛生係  
☎**28-8013**

### お話し相手事業

65歳以上で1人暮らしの方がご利用できます。

月に1~2回程度、自宅にボランティアさんが訪問し、お話し相手になります。



#### ■費用

.....**無料**

■お問い合わせ  
滝川市ボランティアセンター  
☎**22-2471**

## 一人暮らしの高齢者又は夫婦世帯の方へ

### 食の自立支援事業

65歳以上で1人暮らし又は夫婦世帯の方がご利用できます。

夕食をご自宅に配達する事で食事の提供と安否を確認します。月曜日から土曜日までの間で指定日にお届けします。

#### ■費用

1食………450円

■お問い合わせ  
介護福祉課高齢者福祉係  
☎28-8028

### 緊急通報装置サービス

65歳以上で1人暮らし又は夫婦世帯の方がご利用できます（一方が60歳以上）。NTTから機器をレンタルし、体調不良時等緊急時に簡単なボタン操作で消防署に通報できます。（緊急協力員として市内にお住いの方2名の承諾が必要です）

■費用 設置時………1,000円～3,132円  
毎月………410円

■お問い合わせ  
介護福祉課高齢者福祉係  
☎28-8028

### 福祉除雪サービス

65歳以上で1人暮らし又は夫婦世帯の方がご利用できます（一方が60歳以上）。

概ね10cm以上の降雪時に救急や避難通路の確保のため玄関前通路（概ね1m幅）の除雪を行います。（12月～3月）300m以内に子がいる場合は対象になりません。また、排雪は行いません。



■費用  
月額料金………1,250円～5,000円

■お問い合わせ  
介護福祉課高齢者福祉係  
☎28-8028

## 一人暮らしの高齢者又は夫婦世帯の方へ

### 緊急医療情報キット配布事業

65歳以上の1人暮らし又は2人とも75歳以上の夫婦世帯の方がご利用できます。

かかりつけ医や持病、服薬内容等を記入する用紙、クリアケース、マグネットを配布し、冷蔵庫に貼り付け緊急時に役立てます。

#### ■費用

.....**無料**

■お問い合わせ  
社会福祉協議会

☎**24-8640**

■お問い合わせ  
介護福祉課高齢者福祉係

☎**28-8028**

### 敬老特別乗車証

75歳以上の方がご利用できます。

敬老特別乗車証を提示することで中央バス、空知中央バスの市内路線を100円で乗車できます。

#### ■費用

1回の乗車につき.....**100円**



■お問い合わせ  
介護福祉課高齢者福祉係

☎**28-8028**

## 介護されている家族の方へ

### はいかい高齢者等位置探索システム事業

65歳以上で、はいかいなどの心配がある方、又は介護されている家族の方が安心した生活を送れるよう、位置を確認できるレンタル機器の初期費用を一部助成します。

#### ■費用

上限.....**7,000円**

■お問い合わせ  
地域包括支援センター

☎**28-8029**



### SOSネットワークシステム事業

65歳以上で、はいかいなどの心配がある方、又は介護されている家族の方が安心した生活を送れるよう、情報を事前に登録することにより、不明の際速やかに関係機関が検索できるように支援をします。

#### ■費用

.....**無料**

■お問い合わせ  
地域包括支援センター

☎**28-8029**

## その他

### 車いすの貸し出し事業

高齢者、障害者など車椅子を一時的に必要とする方に貸出します。



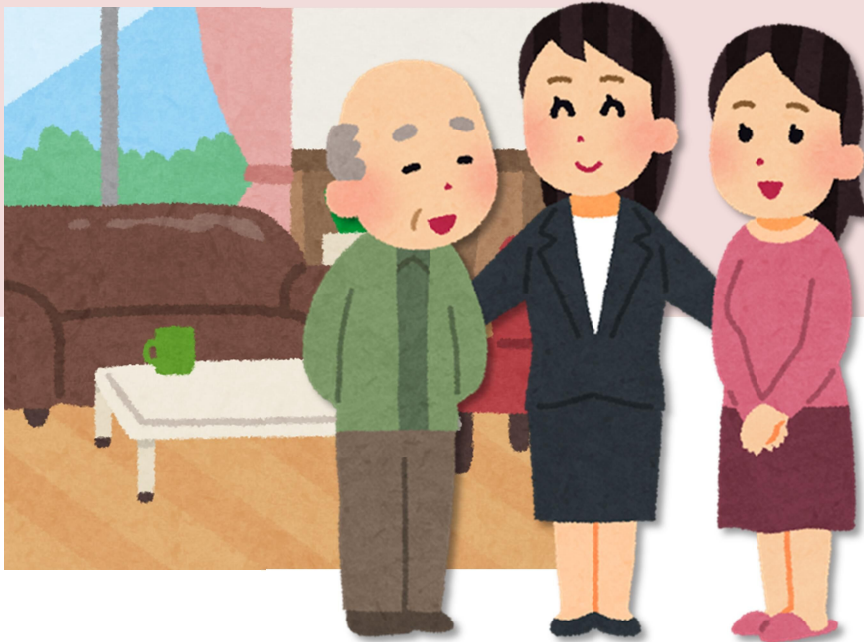
#### ■費用

.....**無料**

■お問い合わせ  
社会福祉協議会  
☎**24-8640**

### 高齢者総合相談

高齢者に関する各種相談に応じていますので、滝川市役所1階地域包括支援センターまでお気軽におたずねください。市役所窓口に来所できない方は自宅に訪問し、保健師・社会福祉士などが相談に応じます。



■お問い合わせ  
地域包括支援センター  
☎**28-8029**