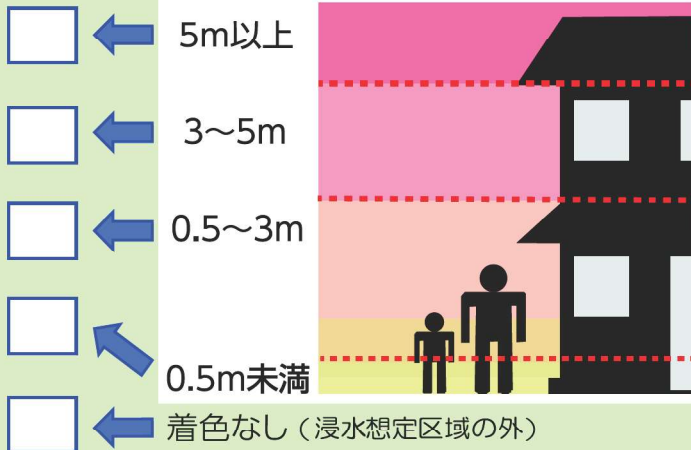


# ハザードマップの見方

## 1 洪水ハザードマップについて

あなたの家のある場所は？  
-ハザードマップでチェック-

(1) どの程度まで水が浸かる可能性があるか？



あなたの家がある場所はどの色ですか？  
当てはまる□に○を入れてみましょう。  
※上の図の家の高さなどはあくまで目安です。

このハザードマップでは、**想定し得る最大規模の降雨**で石狩川や空知川などが氾濫した場合に発生する洪水によって浸水することが想定される区域等を表しています。

なぜ、想定し得る最大規模の降雨なの？

全国各地で、異常ともいえるような集中豪雨等によって甚大な災害が頻発していたことを受けて、平成27年に法改正が行われ、市町村が作成するハザードマップについては、それまでの「計画規模降雨」（平均して100～150年に1度程度の割合で発生する洪水流量に係る降雨）ではなく、「想定最大規模降雨」（平均して1000年に1度程度の割合）があった場合において浸水が想定される区域を示すことと定められています。

(2) 右のいずれかの範囲の中にあり、洪水によって家屋が倒壊等する可能性があるか？

はい  いいえ

- 家屋の流出・倒壊をもたらすような洪水時の河岸浸食が発生するおそれがある範囲
- 家屋の流出・倒壊をもたらすような洪水の氾濫流が発生するおそれがある範囲

## 2 土砂災害に係る表示について（12・13ページに該当地区あり）

土砂災害（がけ崩れ）については、次の2種類の区域を色分けして示しています。

### ①土砂災害警戒区域（イエローゾーン）

土砂災害のおそれのある区域です。

### ②土砂災害特別警戒区域（レッドゾーン）

土砂災害警戒区域のうち、建物が破壊される可能性のある区域で、特に危険な区域です。

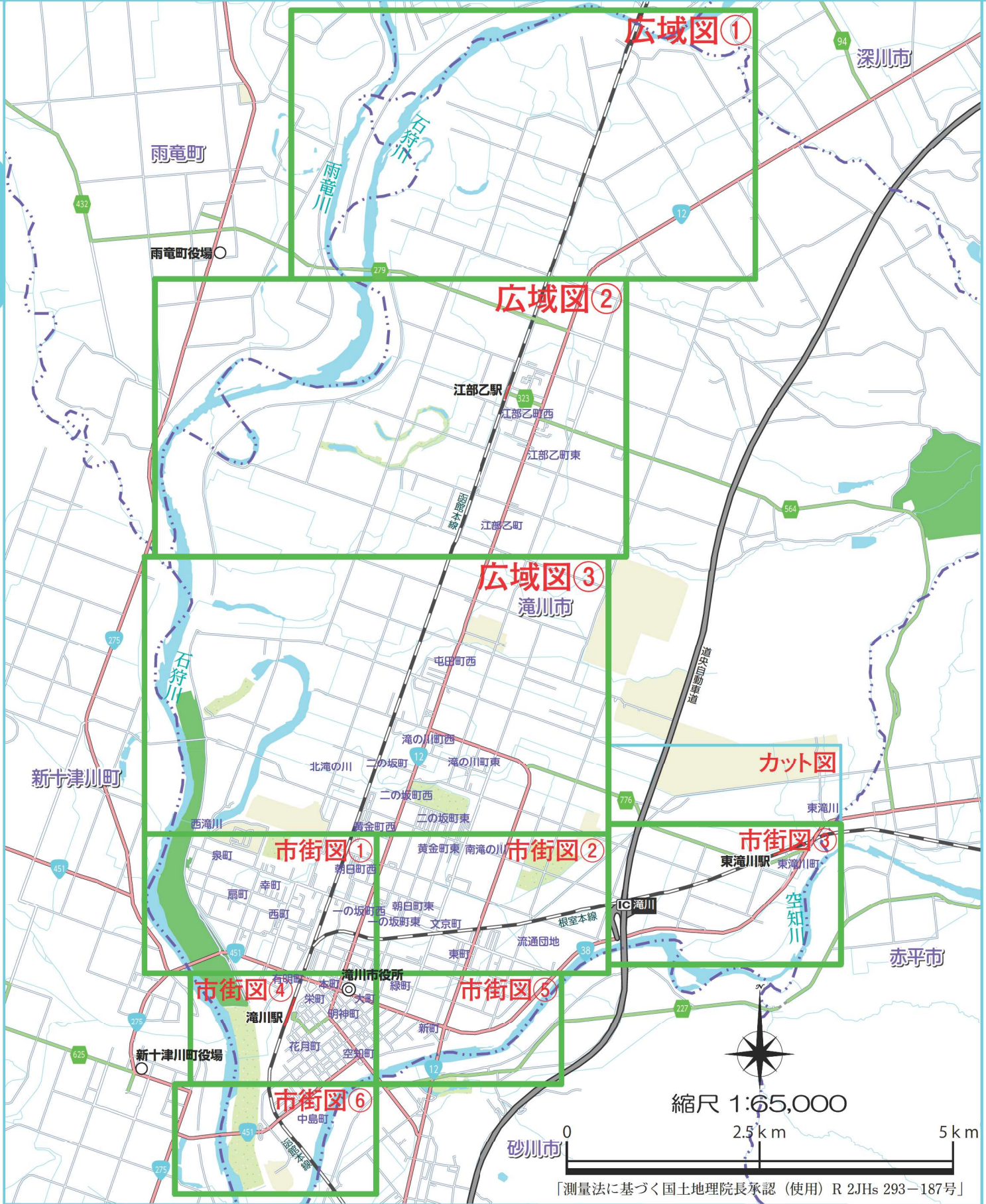
## 3 ため池ハザードマップについて（23～24ページ参照）

滝川市内には大小合わせて50以上のため池（農業用水を確保するために水を貯え取水するための人工の池）がありますが、全国的に豪雨や地震などを引き金としてため池の水が周辺地域等に流れ出すといった例もあり、市内の代表的な4つのため池について、想定される被害を色分けして示しています。



# 全体図

ハザードマップ



広域図①

広域図②

広域図③  
滝川市

カット図

市街図①

市街図②

市街図③

市街図④

市街図⑤

市街図⑥

縮尺 1:65,000

0 2.5 km 5 km

「測量法に基づく国土地理院長承認 (使用) R 2JHs 293-187号」



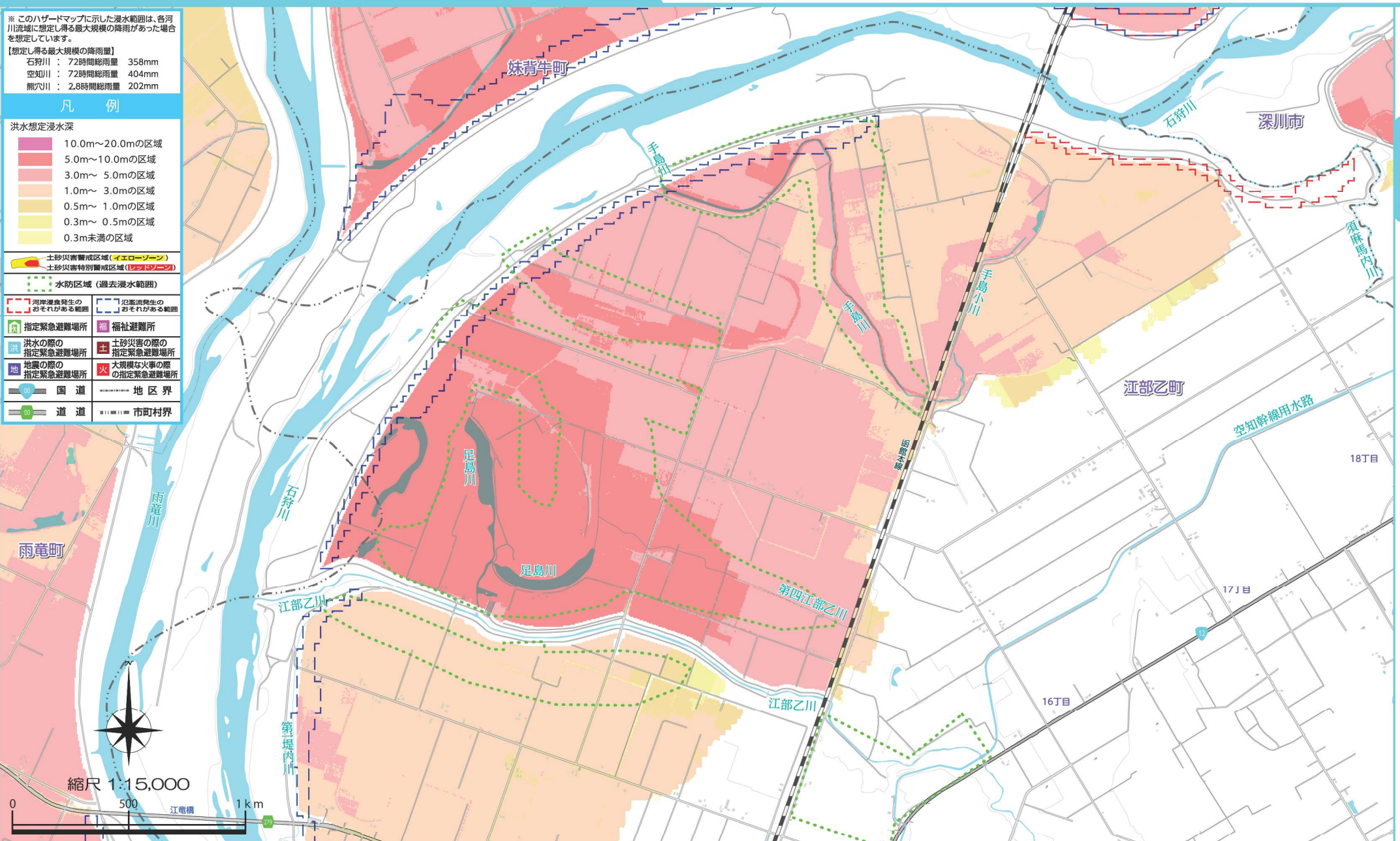
※このハザードマップに示した浸水範囲は、各河川流域に想定し得る最大規模の降雨があった場合を想定しています。

【想定し得る最大規模の降雨量】

石狩川：72時間総雨量 358mm  
 空知川：72時間総雨量 404mm  
 熊沢川：2.8時間総雨量 202mm

### 凡 例

洪水想定浸水深	
	10.0m～20.0mの区域
	5.0m～10.0mの区域
	3.0m～5.0mの区域
	1.0m～3.0mの区域
	0.5m～1.0mの区域
	0.3m～0.5mの区域
	0.3m未満の区域
	土砂災害警戒区域(イエローゾーン)
	土砂災害特別警戒区域(レッドゾーン)
	水防区域(過去浸水範囲)
	河岸浸食発生のおそれがある範囲
	氾濫源発生のおそれがある範囲
	指定緊急避難場所
	福祉避難所
	洪水の際の指定緊急避難場所
	土砂災害の際の指定緊急避難場所
	地震の際の指定緊急避難場所
	大規模な火事の際の指定緊急避難場所
	国道
	道 道
	地区界
	市町村界



ハザードマップ

ハザードマップ

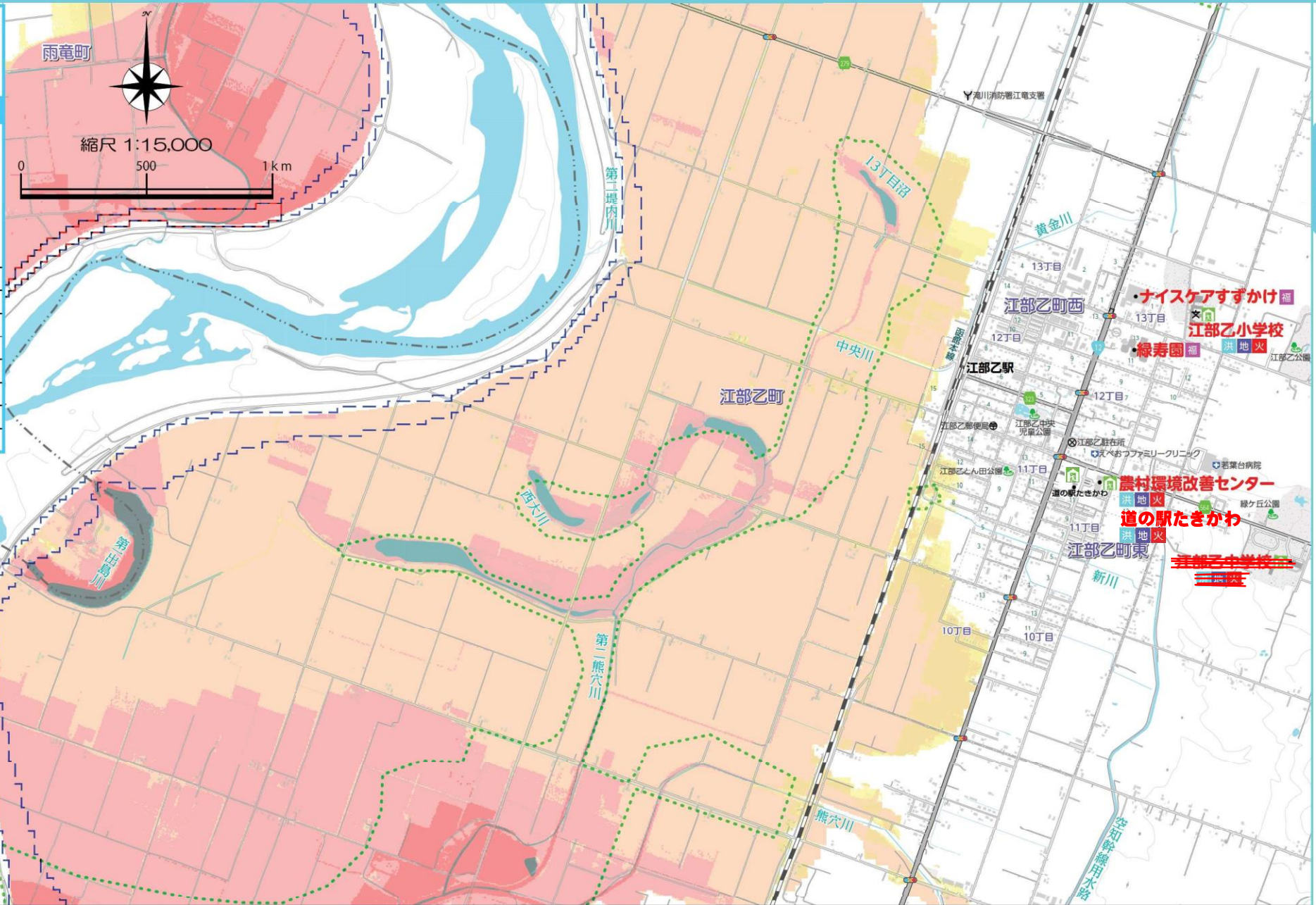


※このハザードマップに示した浸水範囲は、各河川流域に想定し得る最大規模の降雨があった場合を想定しています。

【想定し得る最大規模の降雨量】  
 石狩川：72時間総雨量 358mm  
 空知川：72時間総雨量 404mm  
 熊穴川：2.8時間総雨量 202mm

## 凡例

洪水想定浸水深	
	10.0m～20.0mの区域
	5.0m～10.0mの区域
	3.0m～5.0mの区域
	1.0m～3.0mの区域
	0.5m～1.0mの区域
	0.3m～0.5mの区域
	0.3m未満の区域
	土砂災害警戒区域(イエローゾーン)
	土砂災害特別警戒区域(レッドゾーン)
	水防区域(過去浸水範囲)
	河川浸食発生のおそれがある範囲
	氾濫発生のおそれがある範囲
	指定緊急避難場所
	福祉避難所
	洪水の際の指定緊急避難場所
	土砂災害の際の指定緊急避難場所
	地震の際の指定緊急避難場所
	大規模な火事の際の指定緊急避難場所
	国道
	道道
	地区界
	市町村界





※ このハザードマップに示した浸水範囲は、各河川流域に想定し得る最大規模の降雨があった場合を想定しています。

【想定し得る最大規模の降雨量】

- 石狩川：72時間総雨量 358mm
- 空知川：72時間総雨量 404mm
- 熊六川：2.8時間総雨量 202mm

凡例

洪水想定浸水深

- 10.0m～20.0mの区域
- 5.0m～10.0mの区域
- 3.0m～5.0mの区域
- 1.0m～3.0mの区域
- 0.5m～1.0mの区域
- 0.3m～0.5mの区域
- 0.3m未満の区域

土砂災害警戒区域(イエローゾーン)  
土砂災害特別警戒区域(レッドゾーン)

水防区域(過去浸水範囲)

河岸湧出発生のおそれがある範囲  
氾濫湧出発生のおそれがある範囲

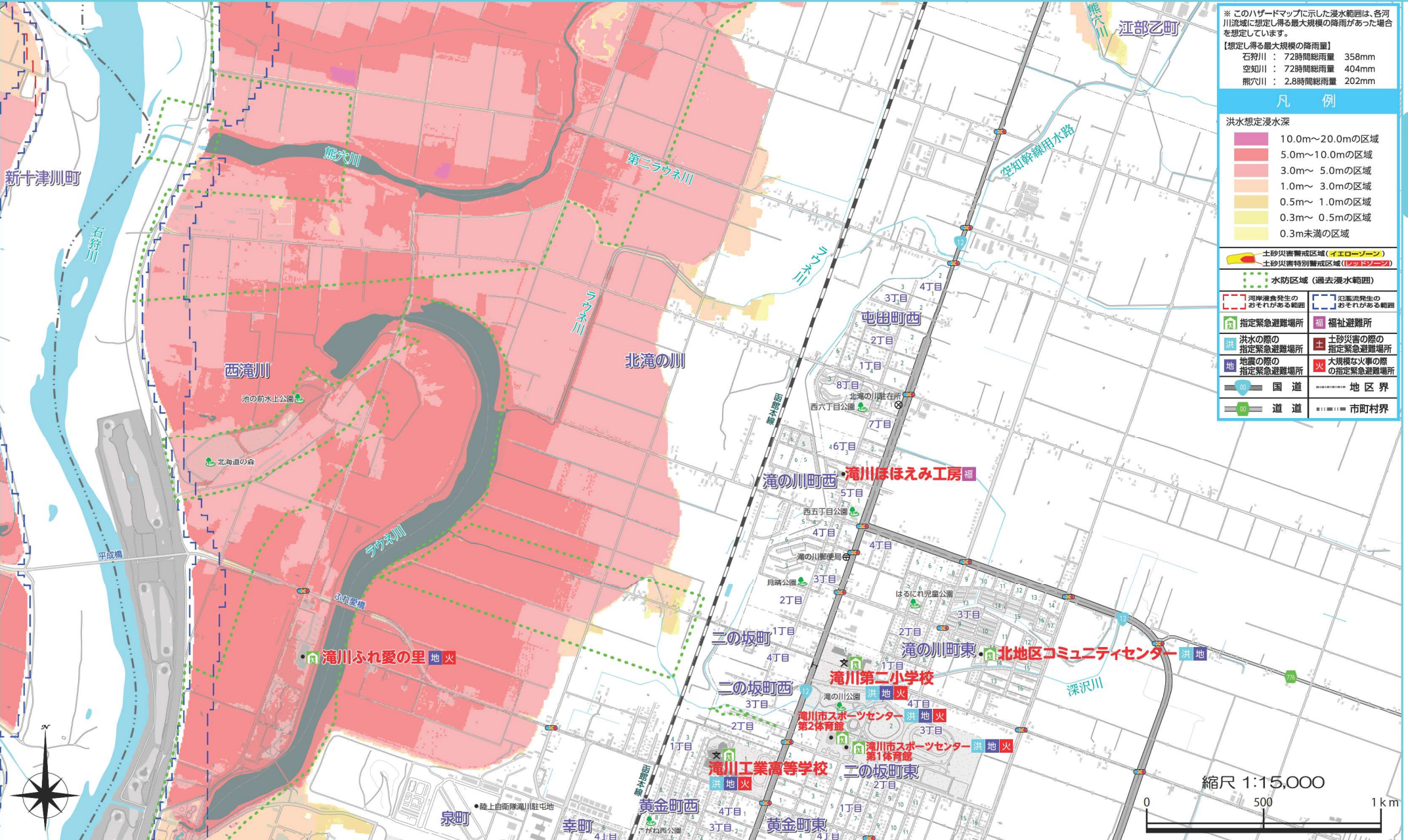
指定緊急避難場所  
福祉避難所

洪水の際の指定緊急避難場所  
土砂災害の際の指定緊急避難場所

地震の際の指定緊急避難場所  
大規模な火事の際の指定緊急避難場所

国 道  
道 道

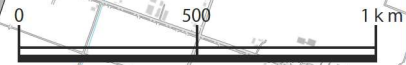
地区界  
市町村界



ハザードマップ

ハザードマップ

縮尺 1:15,000



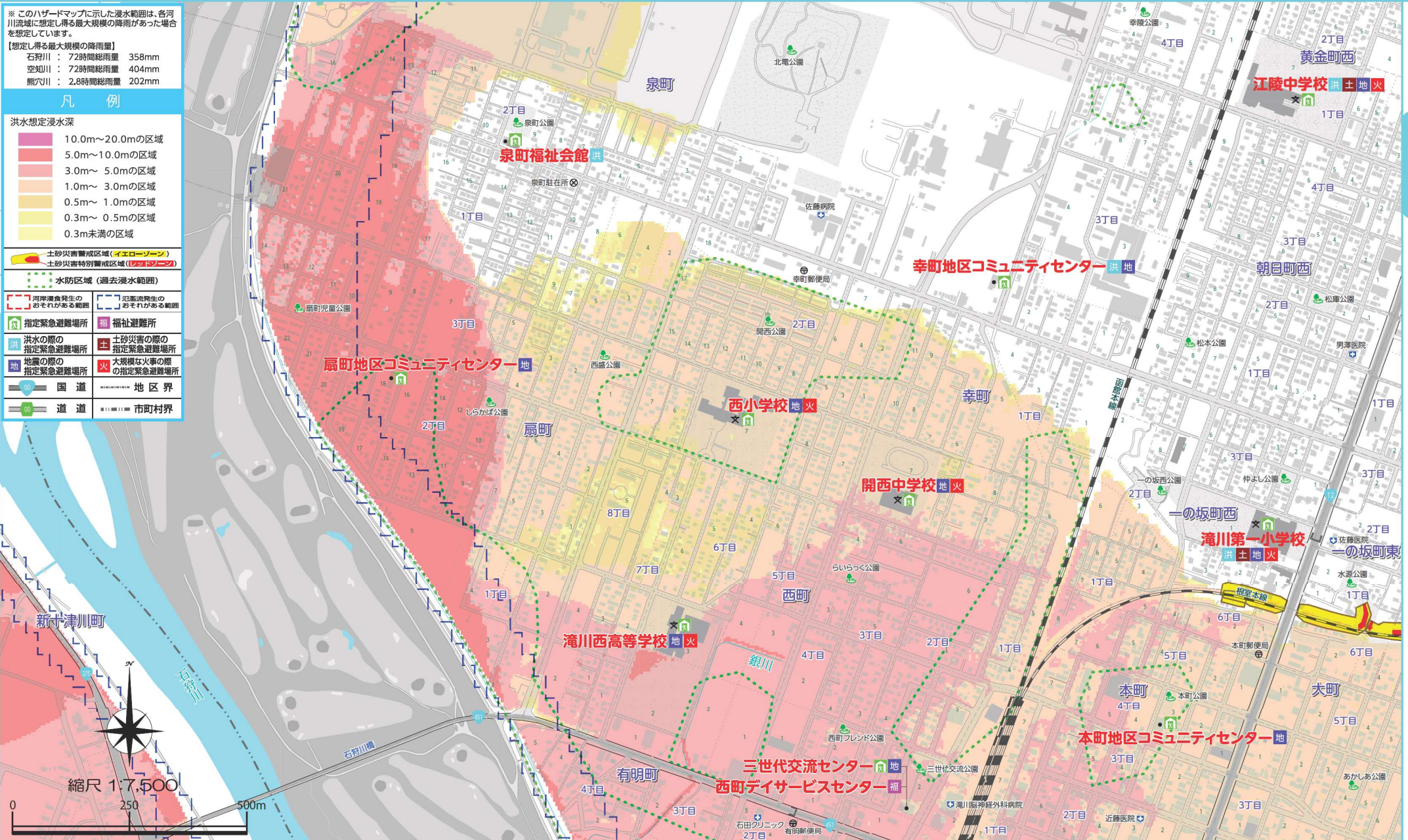


※ このハザードマップに示した浸水範囲は、各河川流域に想定し得る最大規模の降雨があった場合を想定しています。

【想定し得る最大規模の降雨量】  
 石狩川：72時間総雨量 358mm  
 空知川：72時間総雨量 404mm  
 熊穴川：2.8時間総雨量 202mm

## 凡 例

洪水想定浸水深	
	10.0m～20.0mの区域
	5.0m～10.0mの区域
	3.0m～5.0mの区域
	1.0m～3.0mの区域
	0.5m～1.0mの区域
	0.3m～0.5mの区域
	0.3m未満の区域
	土砂災害警戒区域(イエローゾーン)
	土砂災害特別警戒区域(レッドゾーン)
	水防区域(過去浸水範囲)
	河岸浸食発生のおそれがある範囲
	氾濫発生のおそれがある範囲
	指定緊急避難場所
	福祉避難所
	洪水の際の指定緊急避難場所
	土砂災害の際の指定緊急避難場所
	地震の際の指定緊急避難場所
	大規模な火事の際の指定緊急避難場所
	国道
	道道
	地区界
	市町村界



ハザードマップ

ハザードマップ



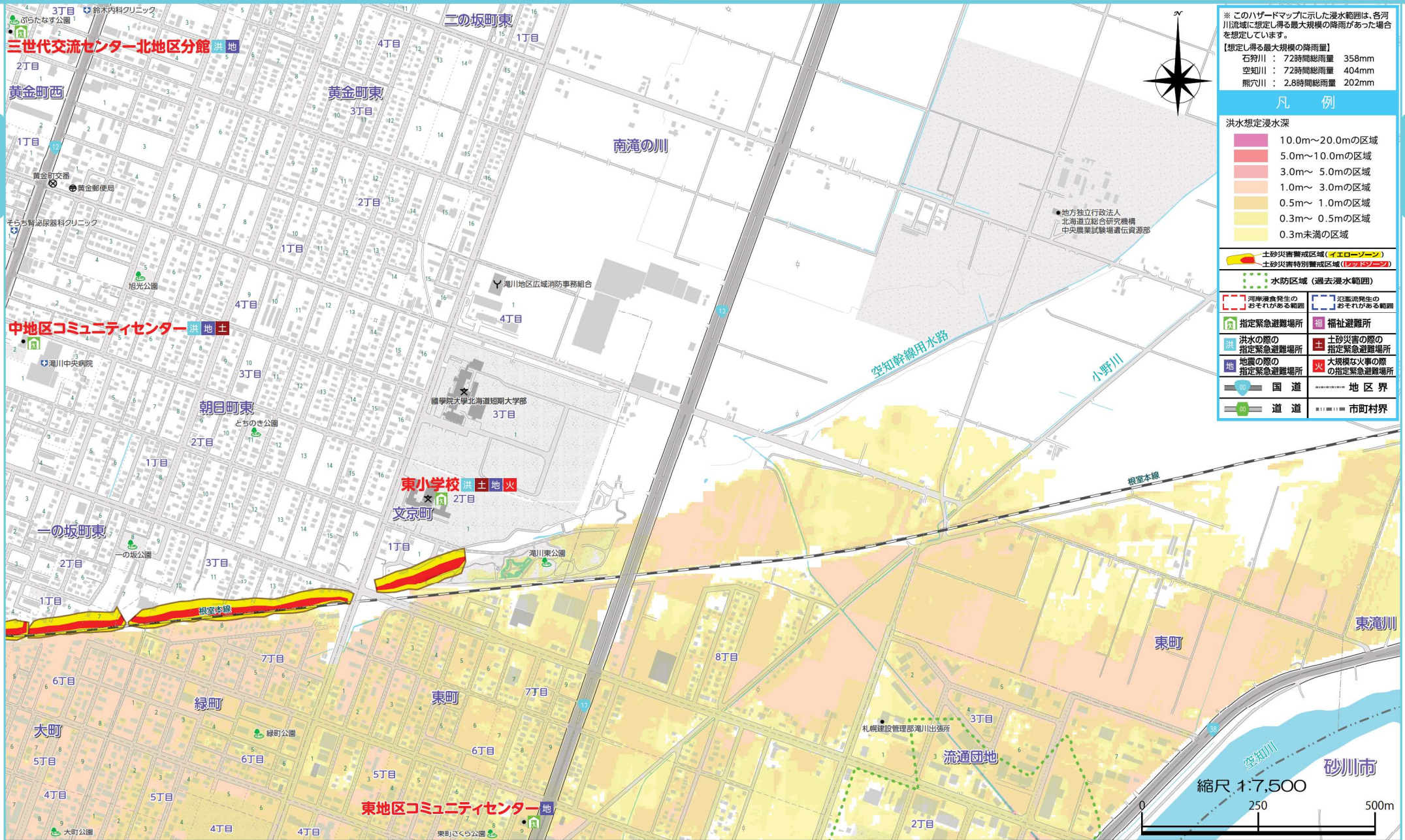
※ このハザードマップに示した浸水範囲は、各河川流域に想定し得る最大規模の降雨があった場合を想定しています。

【想定し得る最大規模の降雨量】  
 石狩川：72時間総雨量 358mm  
 空知川：72時間総雨量 404mm  
 根室川：2.8時間総雨量 202mm

## 凡例

洪水想定浸水深	
<span style="display:inline-block; width:15px; height:15px; background-color:#f08080;"></span>	10.0m～20.0mの区域
<span style="display:inline-block; width:15px; height:15px; background-color:#ff6347;"></span>	5.0m～10.0mの区域
<span style="display:inline-block; width:15px; height:15px; background-color:#ff9966;"></span>	3.0m～5.0mの区域
<span style="display:inline-block; width:15px; height:15px; background-color:#ffcc99;"></span>	1.0m～3.0mの区域
<span style="display:inline-block; width:15px; height:15px; background-color:#ffff99;"></span>	0.5m～1.0mの区域
<span style="display:inline-block; width:15px; height:15px; background-color:#ffff66;"></span>	0.3m～0.5mの区域
<span style="display:inline-block; width:15px; height:15px; background-color:#ffff33;"></span>	0.3m未満の区域

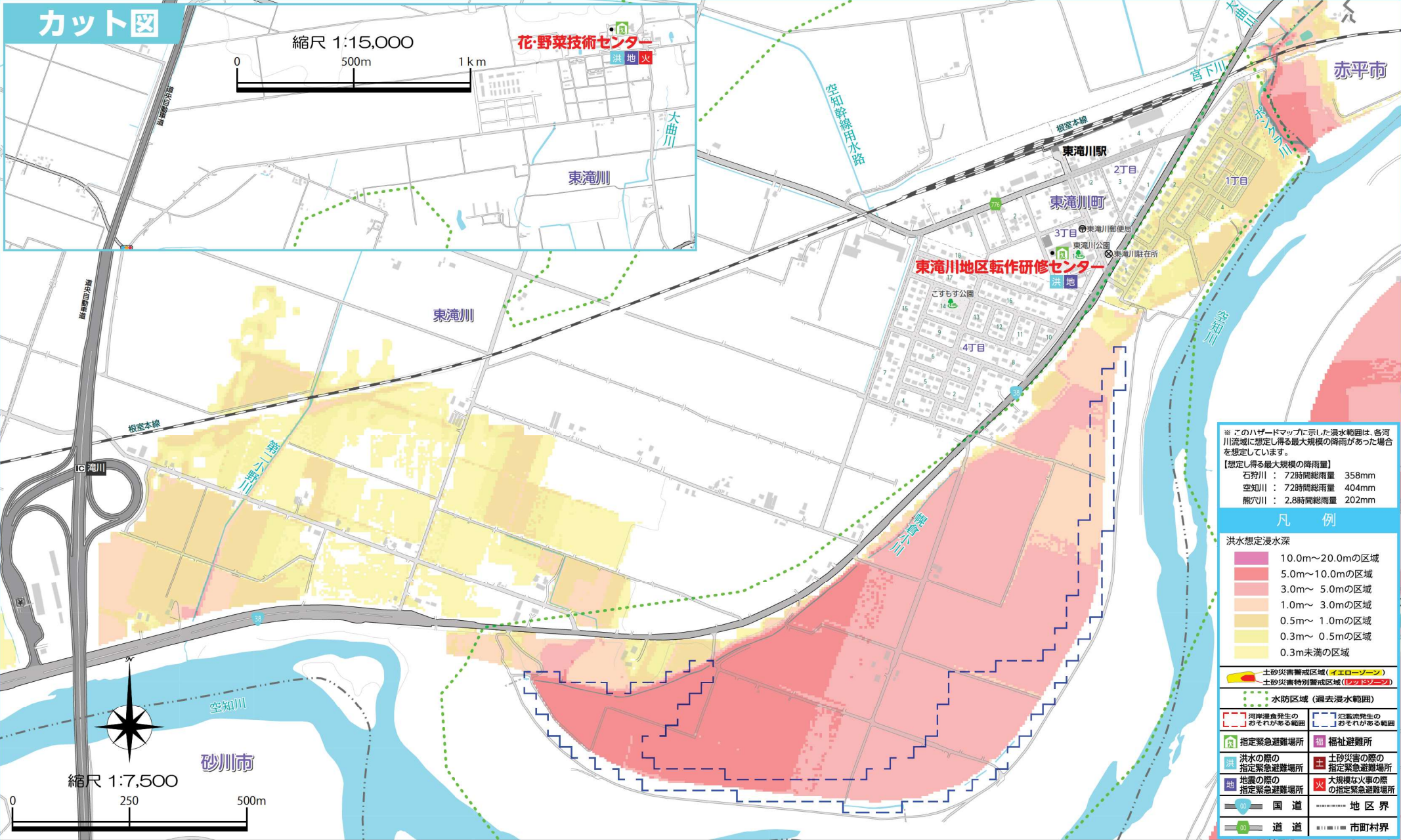
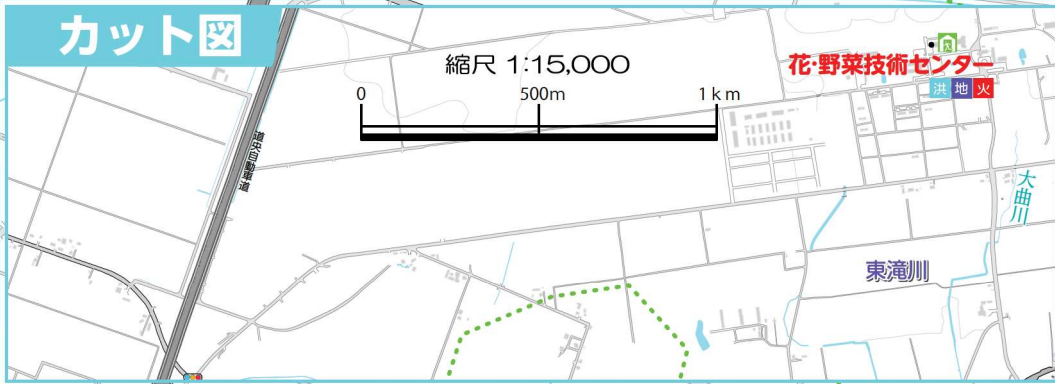
<span style="display:inline-block; width:15px; height:15px; border:1px solid red;"></span>	土砂災害警戒区域(イエローゾーン)
<span style="display:inline-block; width:15px; height:15px; border:1px solid red; background-color:yellow;"></span>	土砂災害特別警戒区域(レッドゾーン)
<span style="display:inline-block; width:15px; height:15px; border:1px dashed green;"></span>	水防区域(過去浸水範囲)
<span style="display:inline-block; width:15px; height:15px; border:1px dashed red;"></span>	河津湧き発生のおそれがある範囲
<span style="display:inline-block; width:15px; height:15px; border:1px dashed blue;"></span>	氾濫流発生のおそれがある範囲
<span style="display:inline-block; width:15px; height:15px; background-color:#90ee90;"></span>	指定緊急避難場所
<span style="display:inline-block; width:15px; height:15px; background-color:#90ee90; border:1px solid red;"></span>	福祉避難所
<span style="display:inline-block; width:15px; height:15px; background-color:#90ee90; border:1px solid blue;"></span>	洪水の際の指定緊急避難場所
<span style="display:inline-block; width:15px; height:15px; background-color:#90ee90; border:1px solid red; border-style:dashed;"></span>	土砂災害の際の指定緊急避難場所
<span style="display:inline-block; width:15px; height:15px; background-color:#90ee90; border:1px solid blue; border-style:dashed;"></span>	地震の際の指定緊急避難場所
<span style="display:inline-block; width:15px; height:15px; background-color:#90ee90; border:1px solid red; border-style:dashed;"></span>	大規模な火事の際の指定緊急避難場所
<span style="display:inline-block; width:15px; height:15px; background-color:#cccccc; border:1px solid black;"></span>	国道
<span style="display:inline-block; width:15px; height:15px; background-color:#cccccc; border:1px solid black;"></span>	地区界
<span style="display:inline-block; width:15px; height:15px; background-color:#cccccc; border:1px solid black;"></span>	道道
<span style="display:inline-block; width:15px; height:15px; border:1px dashed black;"></span>	市町村界





カット図

縮尺 1:15,000



※このハザードマップに示した浸水範囲は、各河川流域に想定し得る最大規模の降雨があった場合を想定しています。

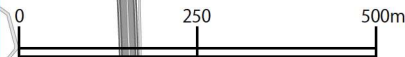
【想定し得る最大規模の降雨量】

石狩川	72時間総雨量	358mm
空知川	72時間総雨量	404mm
熊穴川	2.8時間総雨量	202mm

凡例

洪水想定浸水深	10.0m~20.0mの区域
	5.0m~10.0mの区域
	3.0m~5.0mの区域
	1.0m~3.0mの区域
	0.5m~1.0mの区域
	0.3m~0.5mの区域
	0.3m未満の区域
	土砂災害警戒区域(イエローゾーン)
	土砂災害特別警戒区域(レッドゾーン)
	水防区域(過去浸水範囲)
	河岸浸食発生のおそれがある範囲
	1 沿道浸食発生のおそれがある範囲
	指定緊急避難場所
	福祉避難所
	洪水の際の指定緊急避難場所
	土砂災害の際の指定緊急避難場所
	地震の際の指定緊急避難場所
	大規模な火事の際の指定緊急避難場所
	国道
	道
	地区界
	市町村界

縮尺 1:7,500



砂川市

ハザードマップ

ハザードマップ

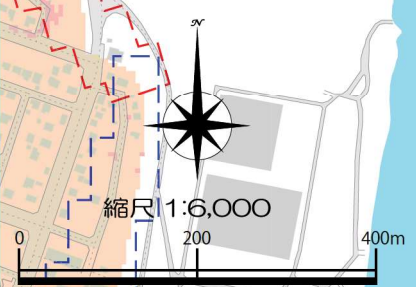
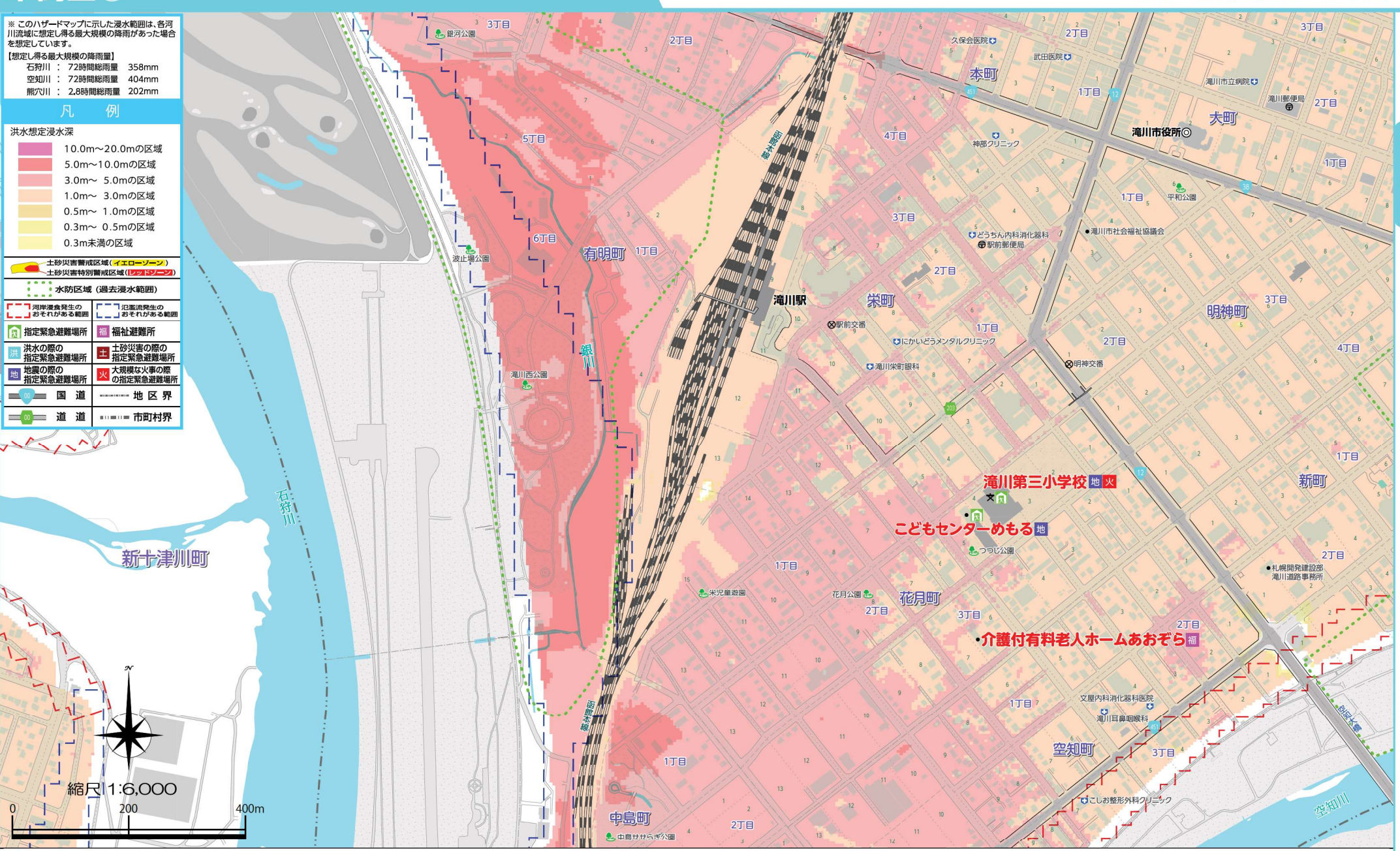


※ このハザードマップに示した浸水範囲は、各河川流域に想定し得る最大規模の降雨があった場合を想定しています。

【想定し得る最大規模の降雨量】  
 石狩川：72時間総雨量 358mm  
 空知川：72時間総雨量 404mm  
 熊穴川：2.8時間総雨量 202mm

## 凡例

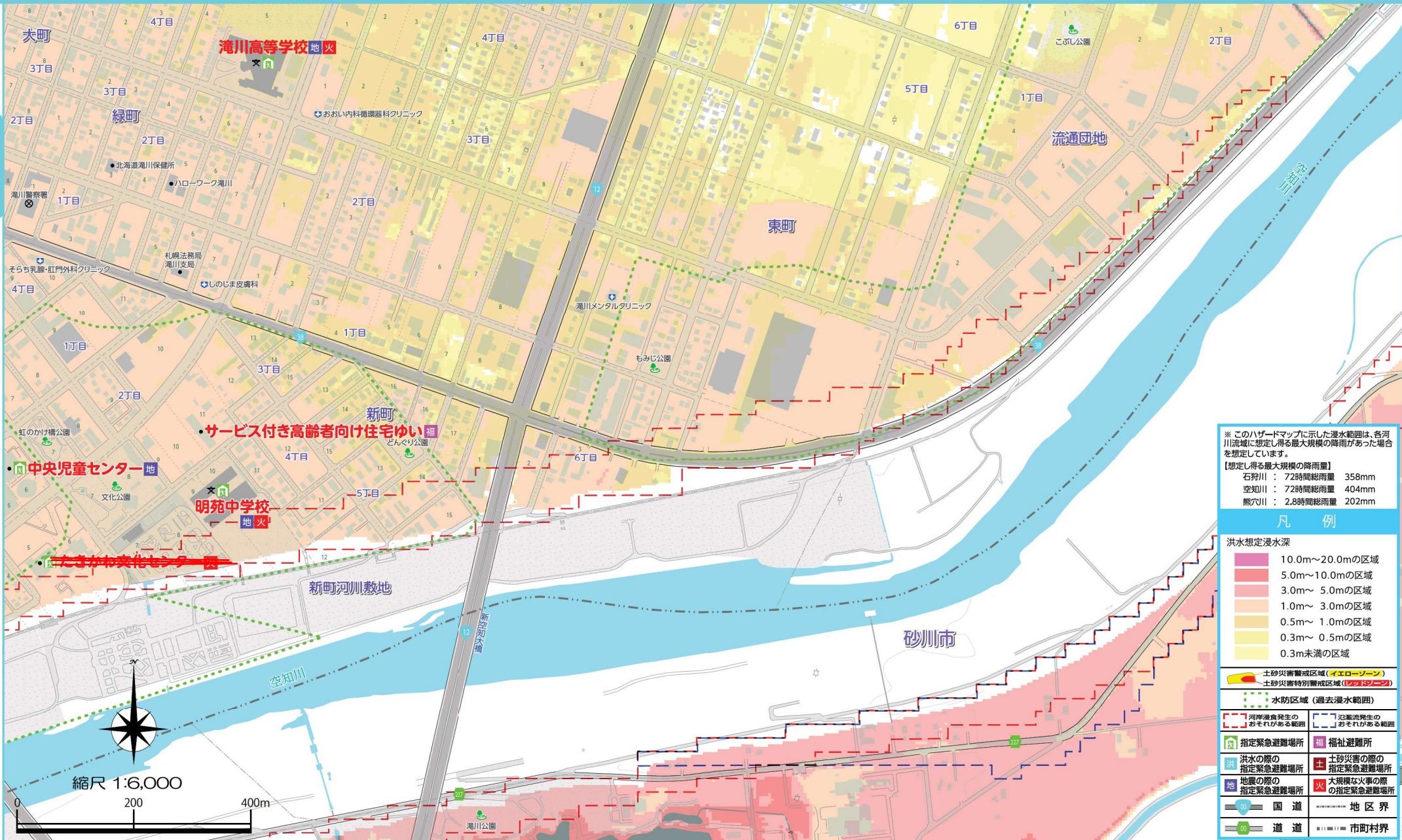
洪水想定浸水深	
	10.0m～20.0mの区域
	5.0m～10.0mの区域
	3.0m～5.0mの区域
	1.0m～3.0mの区域
	0.5m～1.0mの区域
	0.3m～0.5mの区域
	0.3m未満の区域
土砂災害警戒区域(イエローゾーン)	
	土砂災害特別警戒区域(レッドゾーン)
水防区域(過去浸水範囲)	
	沿岸浸食発生のおそれがある範囲
	氾濫発生のおそれがある範囲
	指定緊急避難場所
	福祉避難所
	洪水の際の指定緊急避難場所
	土砂災害の際の指定緊急避難場所
	地震の際の指定緊急避難場所
	大規模な火事の際の指定緊急避難場所
	国道
	道道
	地区界
	市町村界



ハザードマップ

ハザードマップ





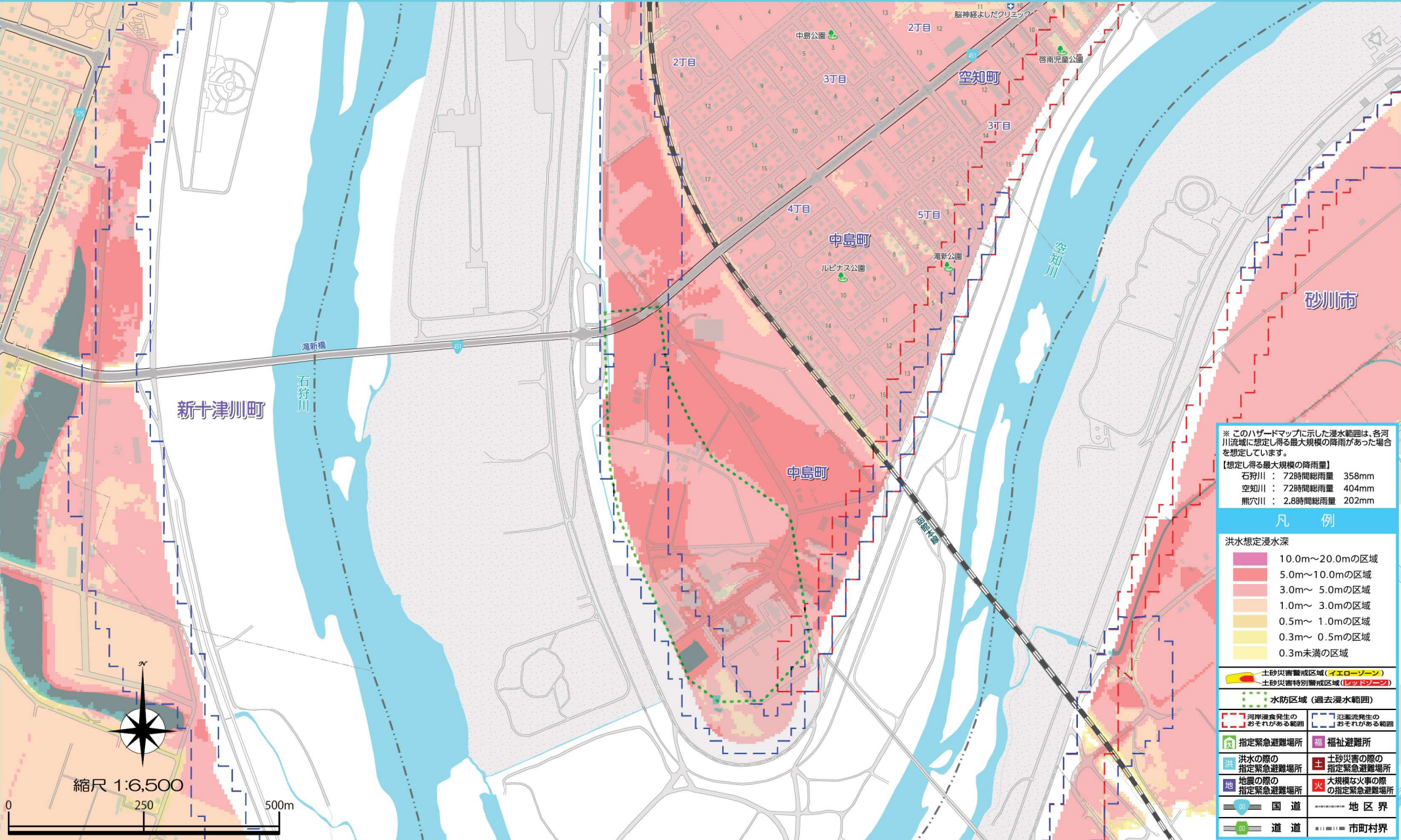
※ このハザードマップに示した浸水範囲は、各河川流域に想定し得る最大規模の降雨があった場合を想定しています。  
 【想定し得る最大規模の降雨量】  
 石狩川：72時間総雨量 358mm  
 空知川：72時間総雨量 404mm  
 熊穴川：2.8時間総雨量 202mm

凡 例	
洪水想定浸水深	
	10.0m~20.0mの区域
	5.0m~10.0mの区域
	3.0m~ 5.0mの区域
	1.0m~ 3.0mの区域
	0.5m~ 1.0mの区域
	0.3m~ 0.5mの区域
	0.3m未満の区域
	土砂災害警戒区域(イエローゾーン)
	土砂災害特別警戒区域(レッドゾーン)
	水防区域(過去浸水範囲)
	河津漁食発生のおそれがある範囲
	氾濫流発生のおそれがある範囲
	指定緊急避難場所
	福祉避難所
	洪水の際の指定緊急避難場所
	土砂災害の際の指定緊急避難場所
	地震の際の指定緊急避難場所
	大規模な火事の際の指定緊急避難場所
	国道
	道道
	地区界
	市町村界



ハザードマップ

ハザードマップ



※ このハザードマップに示した浸水範囲は、各河川流域に想定し得る最大規模の降雨があった場合を想定しています。  
 【想定し得る最大規模の降雨量】  
 石狩川：72時間総雨量 358mm  
 空知川：72時間総雨量 404mm  
 熊穴川：2.8時間総雨量 202mm

凡例	
洪水想定浸水深	
	10.0m～20.0mの区域
	5.0m～10.0mの区域
	3.0m～5.0mの区域
	1.0m～3.0mの区域
	0.5m～1.0mの区域
	0.3m～0.5mの区域
	0.3m未満の区域
	土砂災害警戒区域(イエローゾーン)
	土砂災害特別警戒区域(レッドゾーン)
	水防区域(過去浸水範囲)
	河川浸食発生のおそれがある範囲
	氾濫発生のおそれがある範囲
	指定緊急避難場所
	福祉避難所
	洪水の際の指定緊急避難場所
	土砂災害の際の指定緊急避難場所
	地震の際の指定緊急避難場所
	大規模な火事の際の指定緊急避難場所
	国道
	道道
	地区界
	市町村界

縮尺 1:6,500



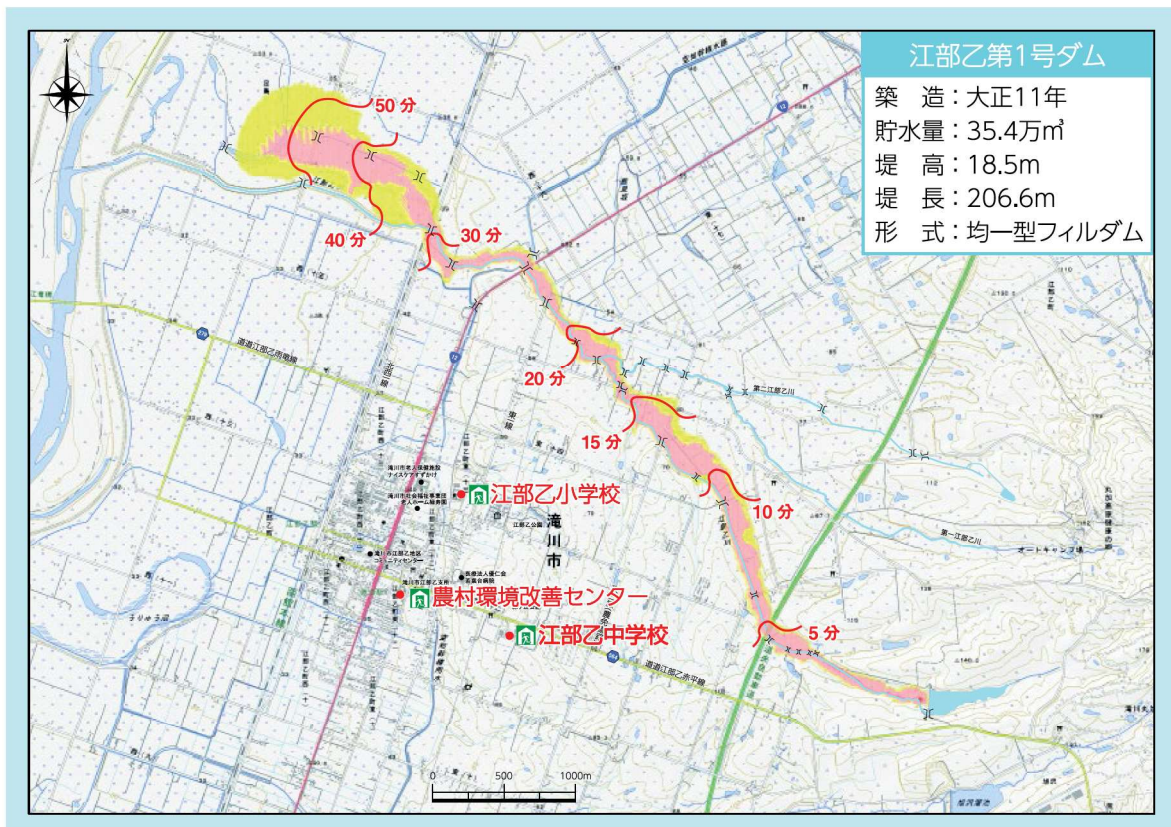
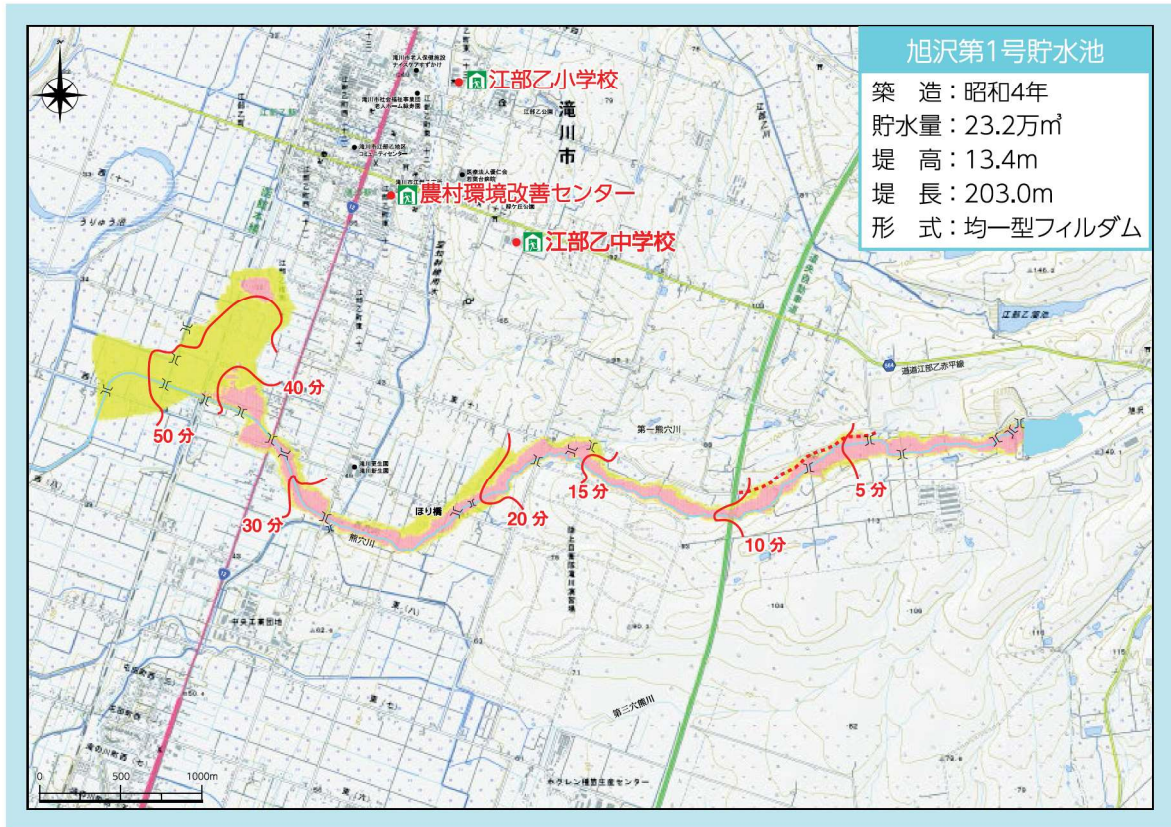


# ため池ハザードマップ — 浸水想定区域図 —

近年、日本各地で大地震や集中豪雨などにより大規模なため池が決壊し、多くの尊い人命が失われる災害が発生しています。

このため池ハザードマップは、満水時に地震によりため池が決壊した場合を想定し、「浸水する区域」「浸水の深さ」「氾濫した水の到達時間」を示し、ため池がどのように氾濫するかを予測し、迅速かつ安全に避難するための参考としていただくために作成しています。

ため池

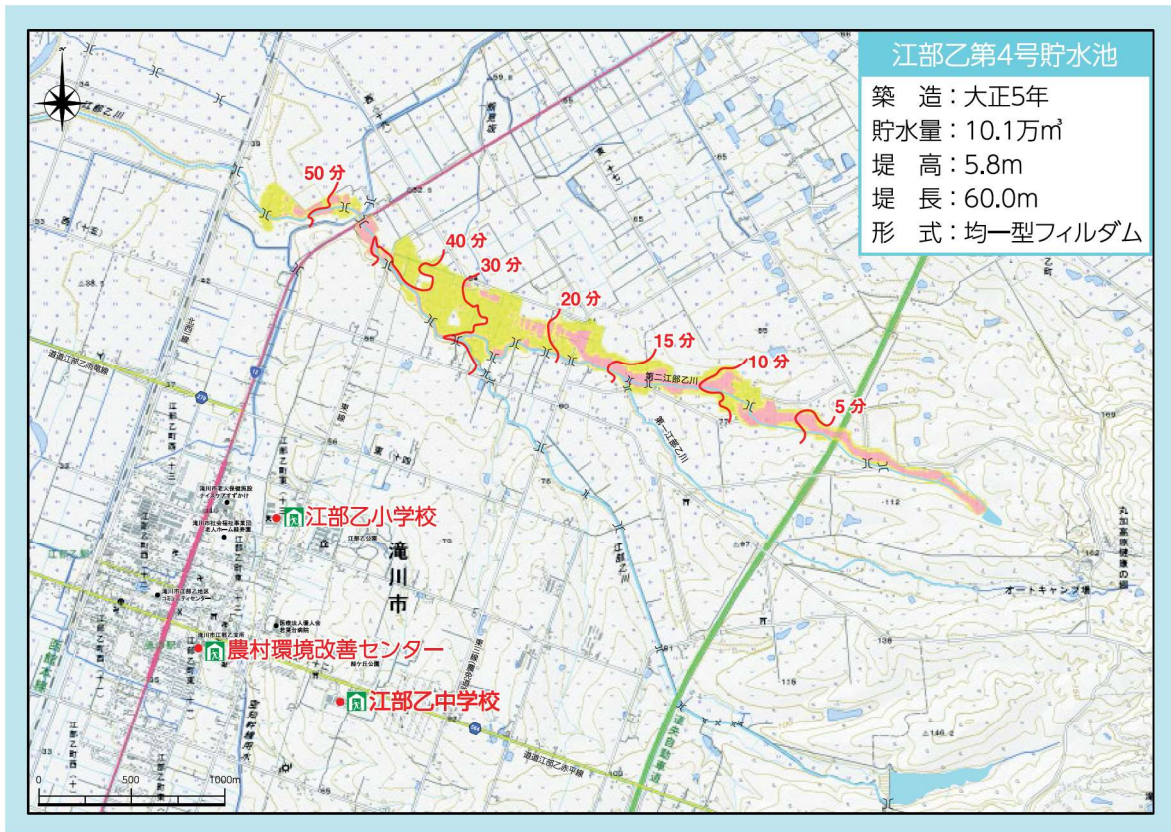
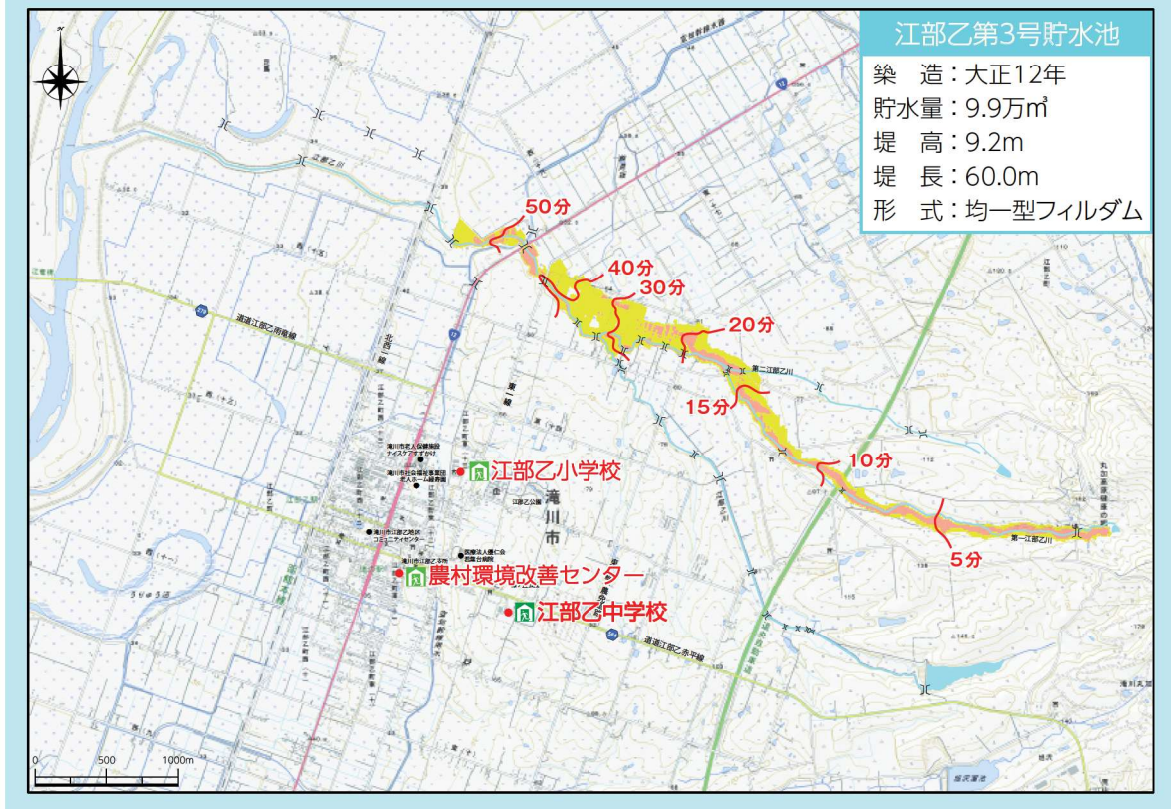




**自分の身は自分で守る!! そのために**

- ✓ 強い揺れを感じたら、**すぐ避難!**
- ✓ 避難の際はできる限り、**お隣さんに声掛けを!**
- ✓ ため池決壊後に上流から、**土砂、流木、がれき**が流れてくる危険性あり!
- ✓ 土砂、流木、雨の影響、複数ため池の同時決壊により、**浸水区域がさらに拡大**する可能性あり!
- ✓ 万が一に備え、**日ごろから避難方法の確認を!**

凡 例		浸水想定区域	
	指定緊急避難場所	最大浸水深(m)	
	橋		5.0m ~
	到達時間		3.0m ~ 5.0m
			0.5m ~ 3.0m
			~ 0.5m



この地図は、国土地理院の承認を得て、同院発行の電子地形図25000を複製したものである。(承認番号 平30情複、第1314号)  
 この地図を第三者がさらに複製する場合には、国土地理院の長の承認を得なければならない。

ため池